

Rikttider

för reklamlationsarbeten



Utgåva 10/2007



Innehållsförteckning

Förord	3
Reklamationsanmälan	3
Allmän förvaltning av reklamationsärenden	3
Rikttider för skivbromsaxlar typ <i>INTEGRAL</i>	4
Rikttidspaket.....	4
Axeltyper: SK RB 9019 / 9022 <i>INTEGRAL</i> , BI9-19K, BI9-19K, BIL9-19K, SI9-19K, ZI9-19K, ZI11-19K, BI9-19W, BI9-19W, BIL9-19W, SI9-19W, ZI9-19W, BI9-22K01, BA9-22K01, BIL9-22K01, SI9-22K01, SI11-22K01, ZI9-22K01, ZI11-22K01, BI9-22W, BIL9-22W, SI9-22W, SI11-22W, ZI9-22W, ZI11-22W	4
Enskilda arbetsmoment.....	5
Axeltyper: SK RB 9019 / 9022 <i>INTEGRAL</i> , BI9-19K, BI9-19K, BIL9-19K, SI9-19K, ZI9-19K, ZI11-19K, BI9-19W, BI9-19W, BIL9-19W, SI9-19W, ZI9-19W, BI9-22K01, BA9-22K01, BIL9-22K01, SI9-22K01, SI11-22K01, ZI9-22K01, ZI11-22K01, BI9-22W, BIL9-22W, SI9-22W, SI11-22W, ZI9-22W, ZI11-22W	5
Rikttider för axlar med skivbroms.....	6
Rikttidspaket.....	6
Axeltyper: SK RB 9019 / 9022, SK RS 9019 / 9022, SK RZ 9019 / 9022, B9-19K, BL9-19K, B9-19W, BL9-19W, B9-22K01, BL9-22K01, B9-22W, BL9-22W	6
Enskilda arbetsmoment.....	7
Axeltyper: SK RB 9019 / 9022, SK RS 9019 / 9022, SK RZ 9019 / 9022, B9-19K, BL9-19K, B9-19W, BL9-19W, B9-22K01, BL9-22K01, B9-22W, BL9-22W	7
Rikttider för axlar med trumbroms.....	8
Rikttidspaket.....	8
Axeltyper: SK RS 9030 / 9037 / 9042, SK RZ 9030 / 9037 / 9042, Z9-3020, ZL9-3020, Z11-3020, ZL11-3020, S9-3718, SL9-3718, Z9-3720, ZL9-3720, Z11-3720, ZL11-3720, S9-4218, SL9-4218, S11-4220, SL11-4220, SZL11-4220, Z9-4218, ZL9-4218, Z11-4220, ZL11-4220	8
Enskilda arbetsmoment.....	9
Axeltyper: SK RS 9030 / 9037 / 9042, SK RZ 9030 / 9037 / 9042, Z9-3020, ZL9-3020, Z11-3020, ZL11-3020, S9-3718, SL9-3718, Z9-3720, ZL9-3720, Z11-3720, ZL11-3720, S9-4218, SL9-4218, S11-4220, SL11-4220, SZL11-4220, Z9-4218, ZL9-4218, Z11-4220, ZL11-4220	9

Rikttider för reklamlationsarbeten



Förord

Att ställa i ordning fordonet, 20 minuter per fordon

- Rangera släpet till arbetsplatsen
- Förhindra fordonet från att rulla iväg
- Ställa axlarna på bockar
- Kontrollera om delar kan fortsättningsvis användas, rengöring av delar eller förnya delarna
- Dra åt bultförbanden med rätt moment.
- Tillvarata skadade delar och håll dem tillgängliga för SAF

Ifall man vill utföra arbetsmoment som inte är beskrivna som reklamlationsarbeten råder vi att man tar kontakt med SAF representant för att få instruktion och klartecken innan arbetet inleds.

Reklamlationsanmälan

Fyll först i skadeblanketten (SAF Service Report), som finns tillgänglig på internet eller i handboken: www.safholland.com → After Sales → Service → Service Forms → Service Report

Formuläret bör noga ifyllas, nödvändiga är typskyltens Serialnummer och typnummer:

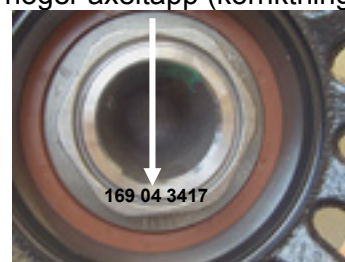
Typskylt fram till första halvåret 2004

SAF OTTO SAUER ACHSENFABRIK KEILBERG D-63854 BESSENBACH / G E R M A N Y			
TYP	SKRB 9019 WI		
Ident.-No. /Prod.-No.	147 83 35 7 49	000 00 0 000	
zul. Last kg perm. cap. charge adm.	STAT. 9000	TECH. 11000	v max. km/h max. speed vitesse maxi.
TDB-No.	0678	Grundtyp	SBW 1937-11S

Typskylt från andra halvåret 2004

OTTO SAUER ACHSENFABRIK GMBH D-63856 BESSENBACH · GERMANY SAF			
Type	SKRB9022WI	Serial No.	229 04 3 229
Basis Type	SBW2243-11S	Ident No.	247 96 38 7 48 1
Test Report	36110702	Perm. axle cap. stat.	9000 kg
		U max.	105 km/h
AN 1280397		SN 229043229	

Identifiering då typskylt saknas: Serial-Nr. på höger axeltapp (korrigerad)



Alla rikttider uppdateras löpande enligt de tekniska förutsättningarna, nyaste versioner på internet: www.safholland.com → After Sales → Service → Service Literature → Labour time allowance chart

Vi rekommenderar att SAF-Original-reservdelar används vid reparationsarbeten.

Allmän förvaltning av reklamlationsärenden

Nr.		Minuter
S10001	Rikttider för godkänd reklamation utförd av SAF Service-Partner / Kompetenz-Partner / Service 24	45
S10002	Rikttider för godkänd reklamation utförd av SAF dotterbolag/representantbolag utan rätt till eget avgörande	15
S10003	Rikttider för godkänd reklamation utförd av SAF dotterbolag/representantbolag med rätt till eget avgörande	30
S10010	Bikostnader (bör redovisas skilt i fakturan)	
S10011	Montör skickats ut för reparationsarbete	Enligt specifikation
S10012	Servicebil kostnader per km	Enligt specifikation

Rikttider för skivbromsaxlar typ *INTEGRAL*

Rikttidspaket

Axeltyper: SK RB 9019 / 9022 *INTEGRAL*, BI9-19K, BI9-19K, BIL9-19K, SI9-19K, ZI9-19K, ZI11-19K, BI9-19W, BI9-19W, BIL9-19W, SI9-19W, ZI9-19W, BI9-22K01, BA9-22K01, BIL9-22K01, SI9-22K01, SI11-22K01, ZI9-22K01, ZI11-22K01, BI9-22W, BIL9-22W, SI9-22W, SI11-22W, ZI9-22W, ZI11-22W

Nr.		Minuter
S11101	Förberedelsearbete, per fordon <ul style="list-style-type: none">rangering av fordonet till arbetsställetförhindra fordonet från att rulla ivägaxel pallas upp/ner	20
S20201	1 Byte av bromsbelägg på ett ok <ul style="list-style-type: none">lossa handbromsendemontera och montera däckställa tillbaka justeringenta ut beläggenkontrollera okets rörlighetkontrollera gummitätningarnamontera nya beläggjustera luftspalten	20
S20202	1 Byte av bromsok <ul style="list-style-type: none">lossa handbromsendemontera och montera däcketställ tillbaka justeringenbyt ut bromsklossarnabyt ut bromscylindernbyt ut bromsoketjustera luftspalten	45
S20203	Byte av 1 INTEGRAL nav eller 1 bromsskiva och 1 bromsok <ul style="list-style-type: none">lossa handbromsendemontera och montera däcketställa tillbaka justeringenbyt ut bromsklossarnabyt ut bromscylindernbyt ut bromsoketmontera och demontera navkåpanlossa och spänn fast axelmuttern<i>INTEGRAL</i> –navet demonteras och monteras<i>INTEGRAL</i>-skivan demonteras och monterasAxeltappen rengörs och smörjs in med axeltappfettjustera luftspaltenjustera ABS-sensorn	70
S11102	Mätning av bromskraften på dynamometer	15

Rikttider för skivbromsaxlar typ *INTEGRAL*

Enskilda arbetsmoment

Axeltyper: SK RB 9019 / 9022 *INTEGRAL*, BI9-19K, BI9-19K, BIL9-19K, SI9-19K, ZI9-19K, ZI11-19K, BI9-19W, BI9-19W, BIL9-19W, SI9-19W, ZI9-19W, BI9-22K01, BA9-22K01, BIL9-22K01, SI9-22K01, SI11-22K01, ZI9-22K01, ZI11-22K01, BI9-22W, BIL9-22W, SI9-22W, SI11-22W, ZI9-22W, ZI11-22W

Nr.		Minuter
S11101	Förberedelsearbete per fordon <ul style="list-style-type: none"> ▪ rangera fordonet till arbetsstället ▪ förhindra fordonet från att rulla iväg ▪ axel pallas upp/ner 	20
S20301	1 Demontering och montering däck	10
S20303	1 Byte av membran-cylinder eller fjäderbroms-cylinder	10
S20304	10 Byte av hjulbultar.	20
S20305	1 Byte av ABS-sensor och justera den	15
S20306	1 Rep av bromsok. Oket är borttaget. <ul style="list-style-type: none"> ▪ Tryckkolvar, bultar, bussningar, tätningar, gummiskydd 	80
S20307	1 Byte av komplett axel <ul style="list-style-type: none"> ▪ byt broms-cylinder, stötdämpare, luftbälg och däck ▪ ställ in axeln ▪ justera luftspalten ▪ montera ABS-sensorn och ställ in den 	210
S20308	1 Byte av axelkropp <ul style="list-style-type: none"> ▪ montera <i>INTEGRAL</i> nav med bromsskiva ▪ montera bromsok. broms-cylinder, stötdämpare, luftbälg och däck ▪ ställ in axeln ▪ justera luftspalten ▪ montera ABS-sensorn och ställ in den 	280
S20309	1 Byte av luftbälg	40
S20310	1 Byte av stötdämpare	15
S20311	1 Byte av lyftbälg	20
S20312	1 Byte av komplett lyft	60
S20313	1 Byte av HD-bussning eller 3-D-bussning	60
S20314	1 Byte av fjäderarm (MODUL)	80
S20315	1 Mätning av en axels riktning	60
S20316	Mätning av var och en av de följande	30
S20317	1 Byte av axelända på medspårande axel. Axeln och bromsen är demonterad.	120
S20318	1 Byte av stabilisering-cylindern på medspårande axel	10
S20319	1 Byte av låscylindern på medspårande axel	10
S20320	1 Utprintning av protokoll från EBS / ABS –systemet	10
S20321	1 Upprätta inbromsning-protokoll för „lastad“ för att användas för bromsanpassning	30
S11102	Mätning av bromskrafter på dynamometer	15

Rikttider för axlar med skivbroms

Rikttidspaket

Axeltyper: SK RB 9019 / 9022, SK RS 9019 / 9022, SK RZ 9019 / 9022, B9-19K, BL9-19K, B9-19W, BL9-19W, B9-22K01, BL9-22K01, B9-22W, BL9-22W

Nr.		Minuter
S11101	Förberedelsearbete per fordon <ul style="list-style-type: none"> ▪ rangera fordonet till arbetsstället ▪ förhindra fordonet från att rulla iväg ▪ axel pallas upp/ner 	20
S30201	1 Byte av bromsbelägg <ul style="list-style-type: none"> ▪ lossa handbromsen ▪ demontera och montera däck ▪ ställ tillbaka justeringen ▪ plocka bort bromsbeläggen ▪ kontrollera okets rörlighet ▪ kontrollera gummitätningarna ▪ montera nya belägg ▪ justera luftspalten 	20
S30202	1 Byte av bromsok <ul style="list-style-type: none"> ▪ lossa handbromsen ▪ demontera och montera däck ▪ ställ tillbaka justeringen ▪ demontera och montera bromsbelägg ▪ byt bromscylinder ▪ byt bromsok ▪ justera luftspalten 	45
S30204	1 byte av bromsok och 1 bromsskiva <ul style="list-style-type: none"> ▪ lossa handbromsen ▪ demontera och montera däck ▪ ställ tillbaka justeringen ▪ demontera och montera bromsbelägg ▪ byt bromscylinder ▪ byt bromsok ▪ justera luftspalten ▪ byt hjulfläns och bromsskiva ▪ rengör axeltapp och smörja in den med fett ▪ justera luftspalten 	60
S30205	1 byte av nav, bromsok och bromsskiva <ul style="list-style-type: none"> ▪ lossa handbromsen ▪ demontera och montera däck ▪ ställ tillbaka justeringen ▪ byt bromsbelägg ▪ byt bromscylinder ▪ byt bromsok ▪ byt fläns och bromsskiva ▪ demontera axelmutter och montera muttern ▪ byt nav ▪ rengör axeltapp och smörja in den ▪ justera luftspalten ▪ montera ABS-sensorn 	75
S11102	Mätning av bromskraften på dynamometer	15

Rikttider för axlar med skivbroms

Enskilda arbetsmoment

Axeltyper: SK RB 9019 / 9022, SK RS 9019 / 9022, SK RZ 9019 / 9022, B9-19K, BL9-19K, B9-19W, BL9-19W, B9-22K01, BL9-22K01, B9-22W, BL9-22W

Nr.		Minuter
S11101	Förberedelsearbete per fordon <ul style="list-style-type: none"> ▪ rangera av fordonet till arbetsstället ▪ förhindra fordonet från att rulla iväg ▪ axel pallas upp/ned 	20
S30301	1 Demontering och montering däck	10
S30302	1 Demontering och montering tvillinghjul	15
S30303	1 Byte av bromscylinder och fjäderbromscylinder	10
S30304	10 Byte av hjulbultar	20
S30305	1 Byte ABS-sensor	15
S30306	1 Reparera bromsok. Oket är demonterat från axeln. <ul style="list-style-type: none"> ▪ Byt tryckkolv, styrbultar, bussningar, tätningar och gummimanschetter 	80
S30307	1 Byte av komplett axel <ul style="list-style-type: none"> ▪ Byt bromscylinder, stötdämpare, luftbälg och däck ▪ Rikta in axeln ▪ Justera luftspalten ▪ Montera ABS-sensorn 	210
S30308	1 Byte av axelkropp <ul style="list-style-type: none"> ▪ Byt ut nav, bromskiva, bromsok, bromscylinder, stötdämpare, luftbälg och däck. ▪ Rikta in axeln ▪ Justera luftspalten ▪ Montera ABS-sensorn 	280
S30309	1 Byte av luftbälg	40
S30310	1 Byte av stötdämpare	15
S30311	1 Byte av lyftbälg	20
S30312	1 Byte av komplett lyft	60
S30313	1 Byte av HD-bussning eller 3-D-bussning	60
S30314	1 Byte av fjäderarm (MODUL)	80
S30315	1 Mätning och av en axels riktning	60
S30316	och mätning de andra axlarna, per axel	30
S30317	1 Byte av axelända på medspårande axel, axel och broms borttagna.	120
S30318	1 Byte av stabiliseringsdämpare på medspårande axel	10
S30319	1 Byte av låscylinder på medspårande axel	10
S30320	1 Utprintning av diagnosprotokoll på EBS / ABS -systemet	10
S30321	1 Upprätta protokoll på inbromsningen „lastad“ för bromsanpassning	30
S11102	Mätning av bromskraften på dynamometer	15

Rikttider för axlar med trumbroms

Rikttidspaket

Axeltyper: SK RS 9030 / 9037 / 9042, SK RZ 9030 / 9037 / 9042, Z9-3020, ZL9-3020, Z11-3020, ZL11-3020, S9-3718, SL9-3718, Z9-3720, ZL9-3720, Z11-3720, ZL11-3720, S9-4218, SL9-4218, S11-4220, SL11-4220, SZL11-4220, Z9-4218, ZL9-4218, Z11-4220, ZL11-4220

Nr.		Minuter
S11101	Förberedelsearbete per fordon <ul style="list-style-type: none"> ▪ rangera fordonet till arbetsstället ▪ förhindra fordonet från att rulla iväg ▪ axel pallas upp och ned 	20
S40206	1 Kontroll av bromsen på en sida genom ta bort nav och trumma med monterat däck <ul style="list-style-type: none"> ▪ lossa handbromsen ▪ ställ tillbaka bromsbackarna med hjälp av hävarmen ▪ demontera och montera navkåpan ▪ lossa och spänn fast axelmutter ▪ ta loss och sätt tillbaka nav och trumma ▪ rengör axeltapp och smörj in den ▪ i vissa fall justera lagerspelet ▪ justera luftspalt mellan belägg och trumma 	10
S40207	1 Byte av nav, trumma, bromsbackar och bromsbelägg <ul style="list-style-type: none"> ▪ demontera och montera däck ▪ lossa handbromsen ▪ ställ tillbaka bromsbackarna med hävarmen ▪ demontera och montera navkåpan ▪ lossa och spänn fast axelmuttern ▪ byte av nav och trumma ▪ byte av bromsback ▪ nita om bromsbackarna ▪ rengör bromsbackens yta och behandla den med rostskyddsmedel ▪ kontrollera och ev byt nockaxellagringen (tilläggsarbete se nedan) ▪ smörj in bromsbackens kulor och nock med kopparpasta ▪ demontera trumma och nav, byt eller svarva trumman (tilläggsarbete se nedan) ▪ förnya retur fjäder och fjäderbygel ▪ svarva beläggen enligt trumdiameter ▪ kontrollera lagren, byt fett eller lager (tilläggsarbeten se nedan) ▪ rengör axeltapp och smörj in den ▪ i vissa fall justera lagren ▪ justera luftspalten ▪ justera ABS-sensorn 	85
S11102	Mätning av bromskraften på dynamometer	15

Rikttider för axlar med trumbroms

Enskilda arbetsmoment

Axeltyper: SK RS 9030 / 9037 / 9042, SK RZ 9030 / 9037 / 9042, Z9-3020, ZL9-3020, Z11-3020, ZL11-3020, S9-3718, SL9-3718, Z9-3720, ZL9-3720, Z11-3720, ZL11-3720, S9-4218, SL9-4218, S11-4220, SL11-4220, SZL11-4220, Z9-4218, ZL9-4218, Z11-4220, ZL11-4220

Nr.		Minuter
S11101	Förberedelsearbete per fordon <ul style="list-style-type: none"> ▪ rangera fordonet till arbetsstället ▪ förhindra fordonet från att rulla iväg ▪ axel pallas upp och ner 	20
S40301	1 Demontering och montering av däck	10
S40302	1 Demontering och montering av tvillingdäck	15
S40322	1 Byte av nockaxel och bussningar <ul style="list-style-type: none"> ▪ bromstrumma och backar är borttagna ▪ byt ut hävarm 	15
S40323	1 Byte av nav eller lagersats. Navet är demonterat	20
S40324	1 Svarvning av bromstrumma	10
S40325	1 Byte av bromscyliner eller fjäderbromscyliner	15
S40326	1 Byte av bromshävarm	15
S40304	10 Byte av hjulbultar , navet borttaget.	20
S40305	1 Byte av ABS-sensor	15
S40307	1 Byte av komplett axel <ul style="list-style-type: none"> ▪ Byt bromscyliner. stötdämpare, luftbälg och däck ▪ Rikta in axeln ▪ Justera luftspalt mellan belägg och trumma ▪ Montera ABS-sensorn 	210
S40309	1 Byte av luftbälg	40
S40310	1 Byte av stötdämpare	15
S40311	1 Byte av lyftbälg	20
S40312	1 Byte av komplett lyft	60
S40313	1 Byte av HD-bussning eller 3D-bussning	60
S40314	1 Byte av fjöderarm (MODUL)	80
S40315	1 Mätning av en axels riktning	60
S40316	och de följande axlarna per axel	30
S40317	1 Byte av axelända på medspårande axel. Axel och broms borttagna.	120
S40318	1 Byte av stabiliseringsdämpare på medspårande axel	10
S40319	1 Byte av låscyliner på medspårande axel	10
S40320	1 Upprätta diagnosprotokoll på EBS/ABS-system	10
S40321	1 Upprätta inbromsningsprotokoll „lastad“ för bromsberäkning	30
S11102	Mätning av bromsverkan på dynamometer	15

Hjälp i nödfall

NonStopService 24

Ring alltid till **numret i hemlandet**

	Land	Inom landet	Från utlandet
A	Austria	03 62 27 23 21	+43 3 62 27 23 21
B	Belgium	0 59 33 07 07	+32 59 33 07 07
BG	Bulgaria	+30 21 09 40 19 80	+30 21 09 40 19 80
BIH	Bosnia and Herzegovina	+386 26 16 58 35	+386 26 16 58 35
CH	Switzerland	0 19 08 64 90	+41 19 08 64 90
CZ	Czech Republic	2 61 10 45 06	+42 02 61 10 45 06
D	Germany	0800 72 37 37 84 0 73 33 80 81 58	00800 72 37 37 84 +49 73 33 80 81 58
DK	Denmark	75 72 74 74	+45 75 72 74 74
E	Spain	9 02 18 19 92	+34 9 13 82 68 41
EST	Estonia	697 91 96	+372 697 91 96
F	France	03 88 72 06 43	+3 33 88 72 06 43
FIN	Finland	0 93 51 31 33	+35 8 93 51 31 33
FL	Lichtenstein	+41 19 08 64 90	+41 19 08 64 90
GB	Great Britain	0 87 02 42 02 37	+44 87 02 42 02 37
GR	Greece	21 09 40 19 80	+30 21 09 40 19 80
H	Hungary	061 43 901 02	+36 1 43 901 02
HR	Croatia	+386 26 16 58 35	+386 26 16 58 35
I	Italy	02 66 16 55 74	+39 02 66 16 55 74
IRL	Ireland	+44 87 02 42 02 37	+44 87 02 42 02 37
L	Luxembourg	+32 59 33 07 07	+32 59 33 07 07
LI	Lithuania	+372 697 91 96	+372 697 91 96
LV	Latvia	+372 697 91 96	+372 697 91 96
MC	Monaco	+33 3 88 72 06 43	+33 3 88 72 06 43
MK	Macedonia	+386 26 16 58 35	+386 26 16 58 35
N	Norway	+45 75 72 74 74	+45 75 72 74 74
NL	Netherlands	+32 59 33 07 07	+32 59 33 07 07
P	Portugal	+34 9 13 82 68 41	+34 9 13 82 68 41
PL	Poland	06 18 31 98 70	+48 6 18 31 98 70
RO	Romania	02 12 50 02 60	+40 2 12 50 02 60
RSM	San Marino	+39 02 66 16 55 74	+39 02 66 16 55 74
S	Sweden	+45 75 72 74 74	+45 75 72 74 74
SK	Slovakia	+42 02 61 10 45 06	+42 02 61 10 45 06
SLO	Slovenia	0 26 16 58 35	+386 26 16 58 35
TR	Turkey	0 21 22 75 13 21	+90 21 22 75 13 21
YU	Serbia and Montenegro	+386 26 16 58 35	+386 26 16 58 35

www.safholland.com • www.trailax.com • www.stara.com