

# Reparatursätze für Scheibenbremsen

Repair kits for disc brakes

Kits de réparation  
pour frein à disques

Edition 08/2010



## Wichtige Hinweise:

Dieser Katalog ist urheberrechtlich geschützt. Kein Teil dieses Kataloges darf ohne schriftliche Genehmigung der SAF-HOLLAND GmbH in irgendeiner Form kopiert werden oder in einer anderen Art und Weise, zum Beispiel in eine Datenverarbeitungsanlage übertragen werden.

Die Angaben in diesem Katalog wurden mit größter Sorgfalt zusammengestellt und auf ihre Richtigkeit hin überprüft. Es kann trotzdem keine Haftung für eventuelle fehlerhafte oder unvollständige Angaben übernommen werden.

## Important Information:

This catalogue is protected by copyright. This catalogue may not be copied in part or as a whole in any form whatsoever or be stored in or transferred to any type of data processing equipment without the specific written consent of SAF-HOLLAND GmbH.

The accuracy of the information contained in this catalogue has been prepared and checked with the utmost care and attention. No liability can, however, be assumed for possible errors or incomplete information.

## Notes Importantes:

Tous droits d'auteur réservés. Toute reproduction, même partielle et quel qu'en soit le support est interdite sans autorisation préalable de la SAF-HOLLAND GmbH.

Le contenu de ce catalogue a été assemblé et vérifié soigneusement. Pourtant aucune responsabilité ne peut être assumée pour des indications éventuellement incorrectes ou incomplètes.

Reparatursatz Repair-kit Kit de réparation	Bezeichnung Description Désignation	Seite Page Cote
3 057 0077 00	Bremsbeläge ..... Brake pad Plaquette de frein	33
3 057 0078 00	Bremsbeläge ..... Brake pad Plaquette de frein	31
3 057 0080 00	Bremsbeläge ..... Brake pad Plaquette de frein	27
3 057 0084 00	Bremsbeläge ..... Brake pad Plaquette de frein	28
3 057 0085 00	Bremsbeläge ..... Brake pad Plaquette de frein	34
3 057 3179 00	Bremsbeläge ..... Brake pad Plaquette de frein	45
3 143 1006 00	Federlagerung ..... Spring bearing Palier de ressort	24
3 434 3012 00	Radlager..... Wheel bearing Roulement de roue	12
3 434 3014 01	Fettwechsel ..... Grease change Changement de graisse	15
3 434 3018 00	Radlager..... Wheel bearing Roulement de roue	13
3 434 3020 00	Radlager..... Wheel bearing Roulement de roue	14
3 434 3023 00	Fettwechsel ..... Grease change Changement de graisse	16
3 434 3024 00	Fettwechsel ..... Grease change Changement de graisse	17
3 434 3603 00	Lenkschenkel ..... Steering knuckle Lever de commande fessée	21
3 434 3650 00	Radnabeneinheit ..... Wheel hub unit Ensemble moyeu	18
3 434 3656 00	Bremssattel-Befestigungsschrauben ..... Brake calliper fixing bolts Boulons de fixation pour étriers de frein	25
3 434 3657 00	Lenkschenkel ..... Steering knuckle Lever de commande fessée	22
3 434 3660 00	Bremssattel-Befestigungsschrauben ..... Brake calliper fixing bolts Boulons de fixation pour étriers de frein	26
3 434 3661 00	Federlagerung INTRA IO / IU ..... Spring bearing INTRA IO / IU Palier de ressort INTRA IO / IU	23
3 434 3662 00	Zubehör Integralscheibe ..... Integral disc accessory kit Kit accessoires disque Integral	19
3 434 3663 00	Zubehör Integralscheibe ..... Integral disc accessory kit Kit accessoires disque Integral	20

# Inhalt / Content / Contenu

Reparatursatz Repair-kit Kit de réparation	Bezeichnung Description Désignation	Seite Page Cote
3 434 3801 00	Führungssatz / Dichtungssatz ..... Guide kit / Seal kit Ensemble de guidage / Ensemble d'étanchéité	36
3 434 3804 00	Druckstück ..... Thrust piece Élément de pression	42
3 434 3805 00	Führungssatz / Dichtungssatz ..... Guide kit / Seal kit Ensemble de guidage / Ensemble d'étanchéité	37
3 434 3806 00	Stahlkappe ..... Steel cap Capuchon en acier	38
3 434 3807 00	Bremsbelag-Haltebügel ..... Brake pad retaining clip Support de plaquette de frein	32
3 434 3812 00	Führungssatz / Dichtungssatz ..... Guide kit / Seal kit Ensemble de guidage / Ensemble d'étanchéité	39
3 434 3814 00	Drückstück ..... Thrust piece Élément de pression	43
3 434 3815 00	Führungssatz / Dichtungssatz ..... Guide kit / Seal kit Ensemble de guidage / Ensemble d'étanchéité	40
3 434 3816 00	Nachsteller-Abdeckkappe ..... Adjuster protective cap Capuchon protecteur du régleur	35
3 434 3817 00	Kappensatz ..... Cap kit Ensemble de capuchon	41
3 434 3827 01	Führungssatz / Dichtungssatz ..... Guide kit / Seal kit Ensemble de guidage / Ensemble d'étanchéité	29
3 434 3829 00	Führungssatz / Dichtungssatz ..... Guide kit / Seal kit Ensemble de guidage / Ensemble d'étanchéité	30
3 434 3851 00	Bremsbelag-Haltebügel ..... Brake pad retaining clip Support de plaquette de frein	46
3 434 3851 01	Bremsbelag-Haltebügel ..... Brake pad retaining clip Support de plaquette de frein	47
3 434 3852 00	Faltenbalg ..... Bellows Soufflet	51
3 434 3852 02	Faltenbalg ..... Bellows Soufflet	53
3 434 3852 03	Schutzfeder-Satz ..... Protection Spring Kit Kit de protection ressort	52
3 434 3854 02	Gleitfunktion ..... Slide function Fonction de glissement	49
3 434 3855 02	Wellendichtungsring ..... Shaft sealing ring Garniture étanche d'arbre	50
3 434 3858 00	Gleitfunktion (ohne Bolzen) ..... Slide function (without bolt) Fonction de glissement (sans boulon)	48

Reparaturatz Repair-kit Kit de réparation	Bezeichnung Description Désignation	Seite Page Cote
3 434 3328 00	Universal Werkzeugkoffer für Scheibenbremsen .....10-11 Universal Tool box for disc brakes Coffret à outils universelle pour freins à disque	
	Identifizierung Haldex Bremssattel Mark II / Mark III / Mark IV .....44 Identification of Haldex brake callipers Mark II / Mark III / Mark IV Identifacation étrier Haldex Mark II / Mark III / Mark IV	
	Bremsbelag-Verschleißindikator / Brake pad wear indicator / Indicateur d'usure de plaquette de frein .....54	

# Inhalt / Content / Contenu

für Achstypen for axle types pour types d'essieu	Reparatursatz Repair-kit Kit de réparation	Bezeichnung Description Désignation	Seite Page Cote
B-, S-, Z-Series	3 434 3660 00	Bremssattel-Befestigungsschrauben ..... Brake calliper fixing bolts Boulons de fixation pour étriers de frein	26
B9 / BA9 / BI9	3 434 3024 00	Fettwechsel ..... Grease change Changement de graisse	17
BI9-19K / BI9-19W / BI9-22K01 BI9-22W / BI922W-6 BA9-22K01	3 434 3020 00	Radlager ..... Wheel bearing Roulement de roue	14
RB - Integral / BI	3 434 3662 00	Zubehör Integralscheibe ..... Integral disc accessory kit Kit accessoires disque Integral	19
M / O / U	3 143 1006 00	Federlagerung ..... Spring bearing Palier de ressort	24
SI / ZI / B9	3 434 3663 00	Zubehör Integralscheibe ..... Integral disc accessory kit Kit accessoires disque Integral	20
INTRA IO / IU	3 434 3661 00	Federlagerung INTRA IO / IU ..... Spring bearing INTRA IO / IU Palier de ressort INTRA IO / IU	23
SK RB 9019/9022 K / K01 /W / H	3 434 3650 00	Radnabeneinheit ..... Wheel hub unit Ensemble moyeu	18
SK RB 9022KI(01) SK RB 9019KI SK RB 9019WI SKRB 9022WI	3 434 3018 00	Radlager ..... Wheel bearing Roulement de roue	13
	3 434 3023 00	Fettwechsel ..... Grease change Changement graisse	16
SK RB 9019/9022 SK RS 9019/9022/11919/11222 SK RZ 9019/9022/11919/11222	3 434 3656 00	Bremssattel-Befestigungsschrauben ..... Brake calliper fixing bolts Boulons de fixation pour étriers de frein	25
SK RLB 9019/9022 SK RLS(Z) 9019/11019 SK RLS(Z) 9022/11222	3 434 3603 00	Lenkschenkel ..... Steering knuckle Levier de commande fusée	21
	3 434 3657 00	Lenkschenkel ..... Steering knuckle Levier de commande fusée	22
SK RS 9019/11019 SK RZ 9019/11019 SK RS 9022/11222 SK RZ 9022/11222	3 434 3012 00	Radlager ..... Wheel bearing Roulement de roue	12
	3 434 3014 01	Fettwechsel ..... Grease change Changement de graisse	15
SK RB 9019 W(I) SK RS 9019/11019W SK RZ 9019/11019W B-, S-, Z-Series 19W	3 057 0080 00	Bremsbeläge ..... Brake pad Plaquette de frein	27
SK RB 9022 W(I) SK RS 9022/11222W SK RZ 9022/11222W B-, S-, Z-Series 22W	3 057 0084 00	Bremsbeläge ..... Brake pad Plaquette de frein	28
SK RB 9019W(I) SK RB 9022W(I) SK RS 9019/11019W SK RZ 9019/11019W SK RS 9022/11222W SK RZ 9022/11222W B-, S-, Z-Series 19W/22W	3 434 3827 01	Führungssatz / Dichtungssatz ..... Guide kit / Seal kit Ensemble de guidage / Ensemble d'étanchéité	29

für Achstypen for axle types pour types d'essieu	Reparatursatz Repair-kit Kit de réparation	Bezeichnung Description Désignation	Seite Page Cote
SK RS 9019/11019W SK RZ 9019/11019W SK RB 9019W SK RS 9022/11222W SK RZ 9022/11222W SK RB 9022W B-, S-, Z-Series 19W/22W	3 434 3829 00	Führungssatz / Dichtungssatz ..... Guide kit / Seal kit Ensemble de guidage / Ensemble d'étanchéité	30
SK RS 9019/11019K SK RZ 9019/11019K SK RB 9019K(l) B-, S-, Z-Series 19W/22W	3 057 0078 00	Bremsbeläge ..... Brake pad Plaquette de frein	31
SK RS 9019/11019K SK RZ 9019/11019K SK RB 9019K(l) B-, S-, Z-Series 19W/22W SK7	3 434 3807 00	Bremsbelag-Haltebügel ..... Brake pad retaining clip Support de plaquette de frein	32
SK RS 9022/11222K SK RZ 9022/11222K SK RB 9022K(l) B-, S-, Z-Series 22K	3 057 0077 00	Bremsbeläge ..... Brake pad Plaquette de frein	33
SK RS 9022/11222K SK RZ 9022/11222K SK RB 9022K(l) B-, S-, Z-Series 22K01	3 434 3817 00	Kappensatz ..... Cap kit Ensemble de capuchon	41
	3 057 0085 00	Bremsbeläge ..... Brake pad Plaquette de frein	34
	3 434 3815 00	Führungssatz / Dichtungssatz ..... Guide kit / Seal kit Ensemble de guidage / Ensemble d'étanchéité	40
SK RS 9019/11019K SK RZ 9019/11019K SK RB 9019K SK RS 9022/11222K SK RZ 9022/11222K SK RB 9022K	3 434 3801 00	Führungssatz / Dichtungssatz ..... Guide kit / Seal kit Ensemble de guidage / Ensemble d'étanchéité	36
	3 434 3804 00	Druckstück..... Thrust piece Élément de pression	42
	3 434 3805 00	Führungssatz / Dichtungssatz ..... Guide kit / Seal kit Ensemble de guidage / Ensemble d'étanchéité	37
	3 434 3806 00	Stahlkappe ..... Steel cap Capuchon en acier	38
SK RS 9019/11019K SK RZ 9019/11019K SK RB 9019K(l) SK RS 9022/11222K SK RZ 9022/11222K SK RB 9022K(l) B-, S-, Z-Series 19K	3 434 3812 00	Führungssatz / Dichtungssatz ..... Guide kit / Seal kit Ensemble de guidage / Ensemble d'étanchéité	39
SK RS 9019/11019K SK RZ 9019/11019K SK RB 9019K(l) SK RS 9022/11222K SK RZ 9022/11222K SK RB 9022K(l) B-, S-, Z-Series 22K01 B-, S-, Z-Series 19K	3 434 3814 00	Druckstück..... Thrust piece Élément de pression	43
	3 434 3816 00	Nachsteller-Abdeckkappe ..... Adjuster protective cap Capuchon protecteur du réglleur	35
SK RB 9022H Modul X	3 434 3854 02	Gleitfunktion ..... Slide function Fonction de glissement	49

# Inhalt / Content / Contenu

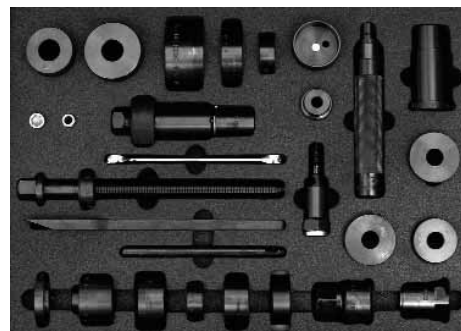
für Achstypen for axle types pour types d'essieu	Reparatursatz Repair-kit Kit de réparation	Bezeichnung Description Désignation	Seite Page Cote
SK RB 9022H MK II + III + IV Modul X	3 057 3179 00	Bremsbeläge ..... Brake pad Plaquette de frein	45
SK RB 9022H MK II - S/N.042xxx	3 434 3851 00	Bremsbelag-Haltebügel ..... Brake pad retaining clip Support de plaquette de frein	46
SK RB 9022H MK IV Modul X	3 434 3852 02	Faltenbalg ..... Bellows Soufflet	53
	3 434 3852 03	Schutzfeder-Satz ..... Protection Spring Kit Kit de protection ressort	52
SK RB 9022H MK III - S/N.043xxx ↔ 142xxx MK IV - S/N.143xxx Modul X	3 434 3851 01	Bremsbelag-Haltebügel ..... Brake pad retaining clip Support de plaquette de frein	47
MK II + III	3 434 3852 00	Faltenbalg ..... Bellows Soufflet	51
MK II + III + IV	3 434 3858 00	Gleitfunktion (ohne Bolzen) ..... Slide function (without bolt) Fonction de glissement (sans boulon)	48
MK IV Modul X	3 434 3855 02	Wellendichtungsring ..... Shaft sealing ring Garniture étanche d'arbre	50
Universal Werkzeugkoffer für Scheibenbremsen ..... Universal Tool Box for disc brakes Coffret à outils universelle pour freins à disque			10-11
Identifizierung Haldex Bremssattel Mark II / Mark III / Mark IV ..... Identification of Haldex brake callipers Mark II / Mark III / Mark IV Identifacation étrier Haldex Mark II / Mark III / Mark IV			44
Bremsbelag-Verschleißindikator / Brake pad wear indicator / Indicateur d'usure de plaquette de frein			54





# Universal Werkzeugkoffer für Scheibenbremsen

Universal Tool Box for disc brakes  
Coffret à outils universelle pour freins à disque



## Unser praktischer Werkzeugsatz zur Reparatur oder Instandsetzung folgender Bremssättel:

KNORR	SB 6	SN 6	
KNORR	SB 7	SN 7	einschl. Erweiterungspaket
KNORR	SK 7		
WABCO	PAN 19-1	PAN 19-1 plus	
WABCO	PAN 22-1		

### Klare Vorteile für die Arbeit:

- ein Koffer für 8 Bremstypen
- sofortige Verfügbarkeit des benötigten Werkzeugs
- alle Werkzeuge übersichtlich und griffbereit in einem Koffer
- im Bedarfsfall ist jedes Teil auch einzeln nachbestellbar

**Bestellnummer 3 434 3328 00**

## Our practical tool kit for repair and service of the following brake callipers:

KNORR	SB 6	SN 6	
KNORR	SB 7	SN 7	incl. expansion kit
KNORR	SK 7		
WABCO	PAN 19-1	PAN 19-1 plus	
WABCO	PAN 22-1		

## Clear benefits for your work:

- One case for 8 brake types
- Immediate availability of all the necessary tools
- All tools clearly arranged and immediately to hand in one case
- If necessary, every part can also be re-ordered individually

**Order No. 3 434 3328 00**

## Notre indispensable mallette à outils universelle de réparation et de maintenance pour les étriers de freins suivants:

KNORR	SB 6	SN 6	
KNORR	SB 7	SN 7	Kit d'expansion inclus
KNORR	SK 7		
WABCO	PAN 19-1	PAN 19-1 plus	
WABCO	PAN 22-1		

## Facilitation de votre travail au quotidien:

- Une seule mallette pour 8 types de freins
- Vos outils immédiatement à portée de main
- Utilisation et rangement aisé de chaque outil
- Chaque pièce peut être recommandée séparément si nécessaire

**Réf. 3 434 3328 00**

# Radlager

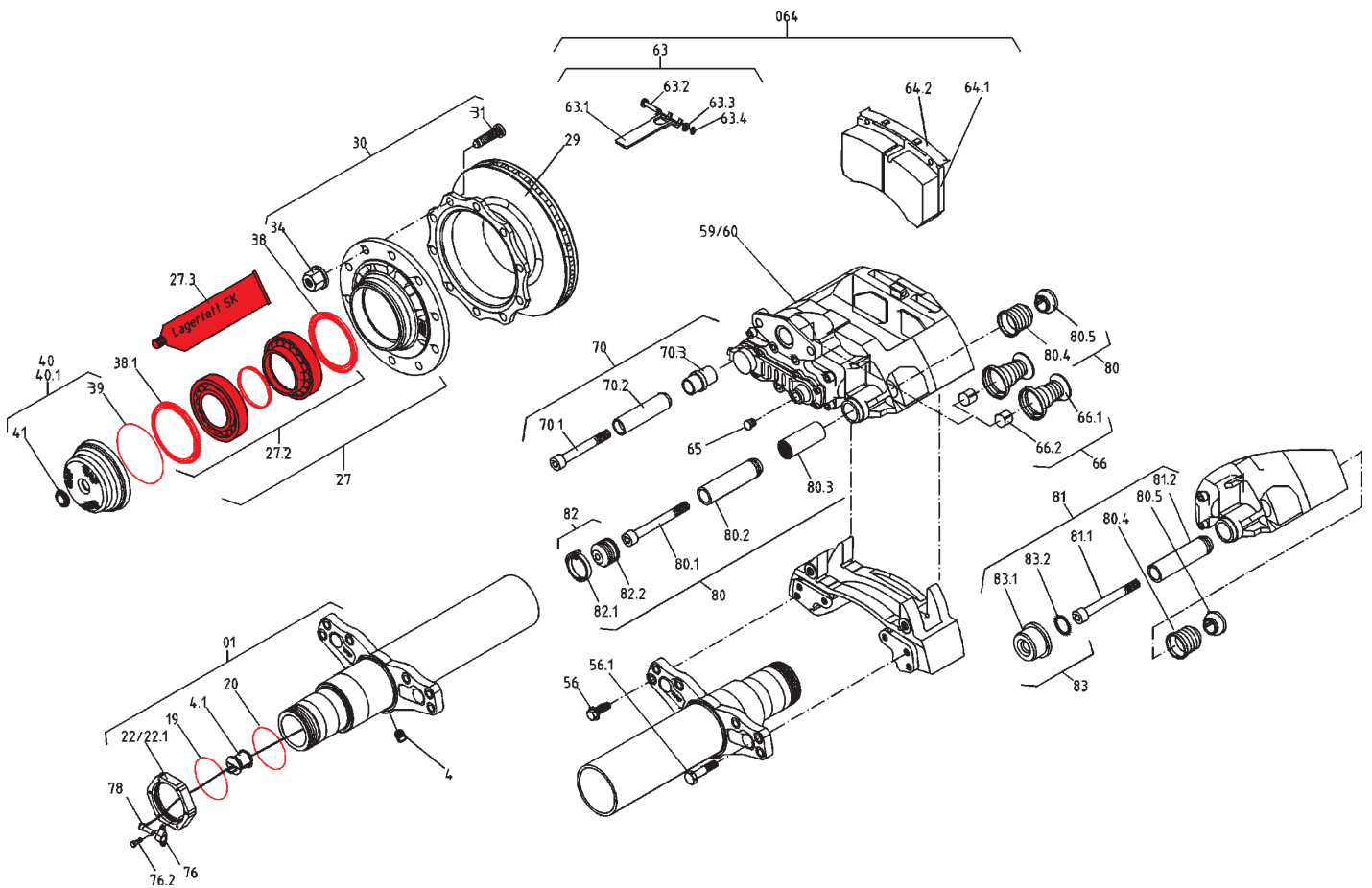
Wheel bearing  
Roulement de roue

Ref.: 3 434 3012 00

für 1 Seite  
for one side  
par côté

für Achstyp  
for axle types  
pour types d'essieu

SK RS 9019 / 11019  
SK RZ 9019 / 11019  
SK RS 9022 / 11222  
SK RZ 9022 / 11222



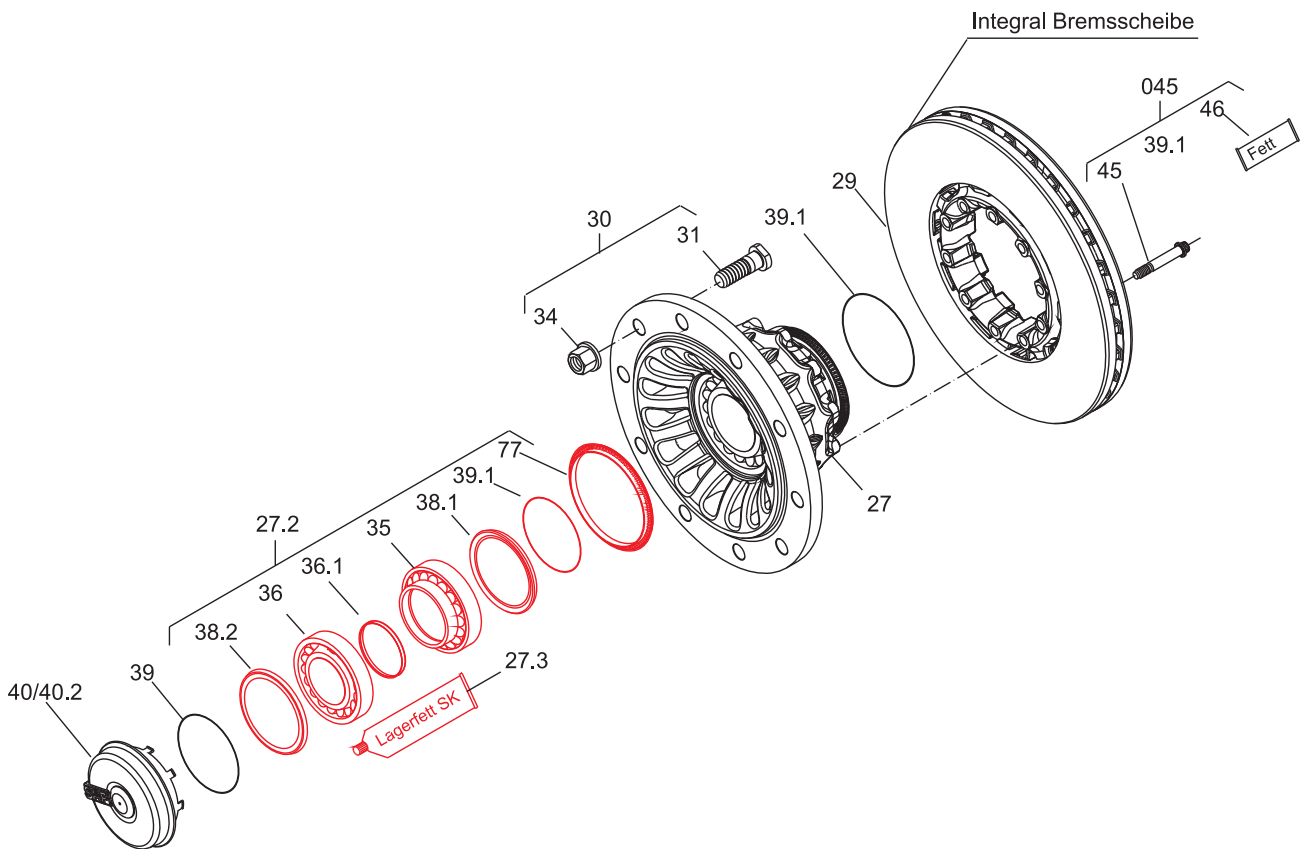
Wheel bearing  
Roulement de roue

Ref.: 3 434 3018 00

für 1 Seite  
for one side  
par côté

für Achstyp  
for axle types  
pour types d'essieu

SK RB 9022KI (01)  
SK RB 9019KI  
SK RB 9019WI  
SK RB 9022WI



# Radlager

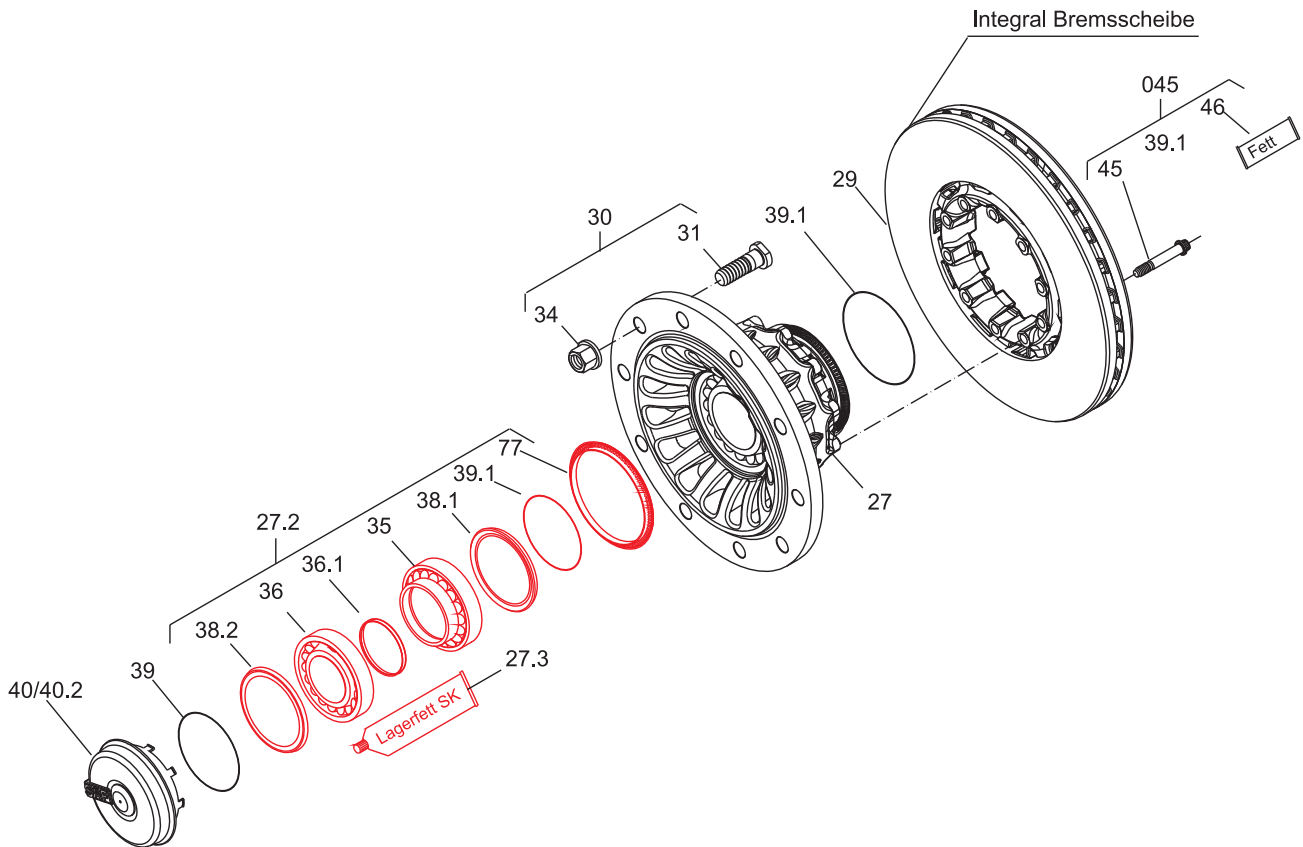
Wheel bearing  
Roulement de roue

Ref.: 3 434 3020 00

für 1 Seite  
for one side  
par côté

für Achstyp  
for axle types  
pour types d'essieu

BI9-19K  
BI9-19W  
BI9-22K01  
BI9-22W  
BI9-22W-6  
BA9-22K01



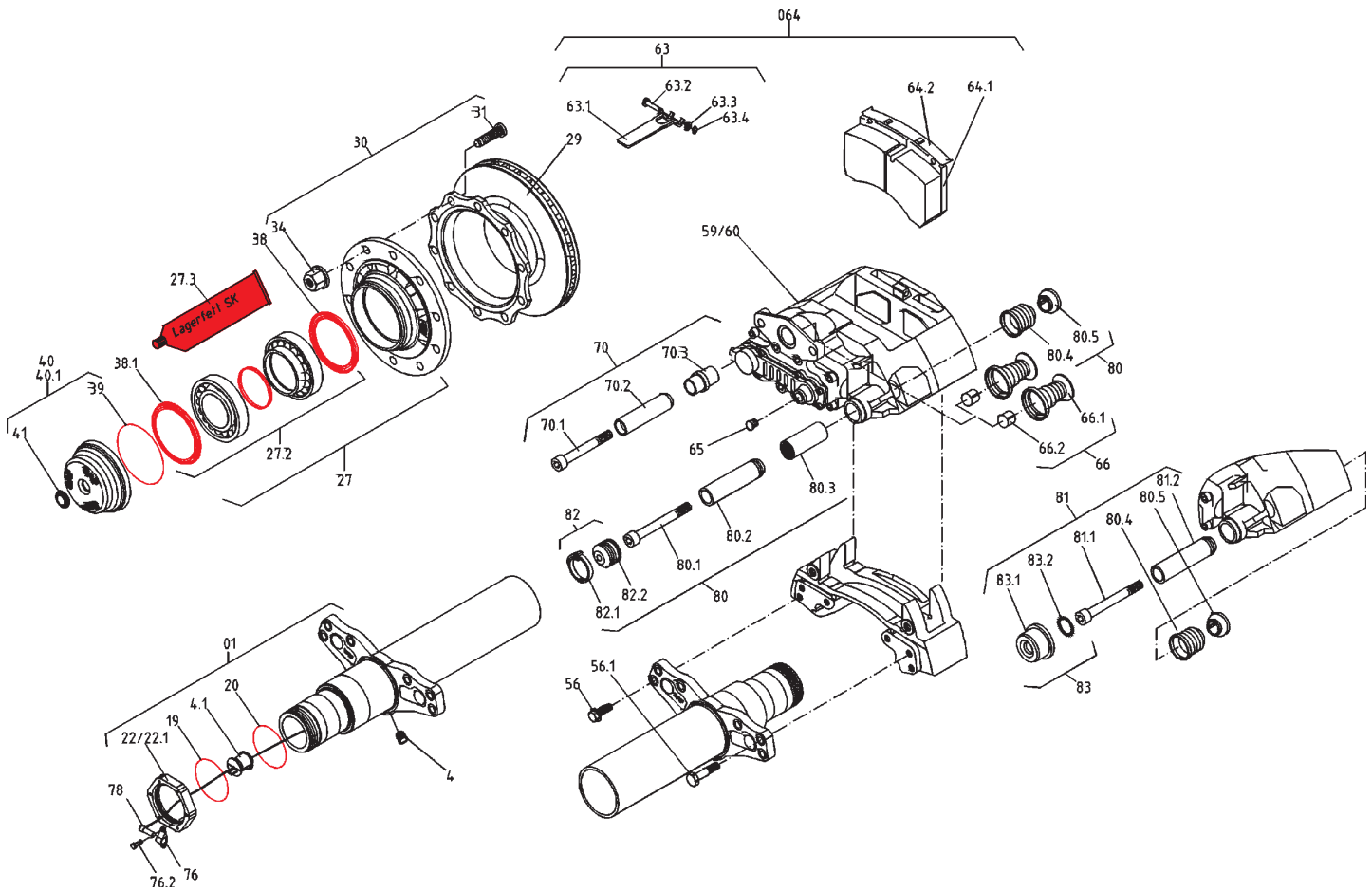
Grease change  
Changement de graisse

Ref.: 3 434 3014 01

für 1 Seite  
for one side  
par côté

für Achstyp  
for axle types  
pour types d'essieu

SK RS 9019 / 11019  
SK RZ 9019 / 11019  
SK RS 9022 / 11222  
SK RZ 9022 / 11222



# Fettwechsel

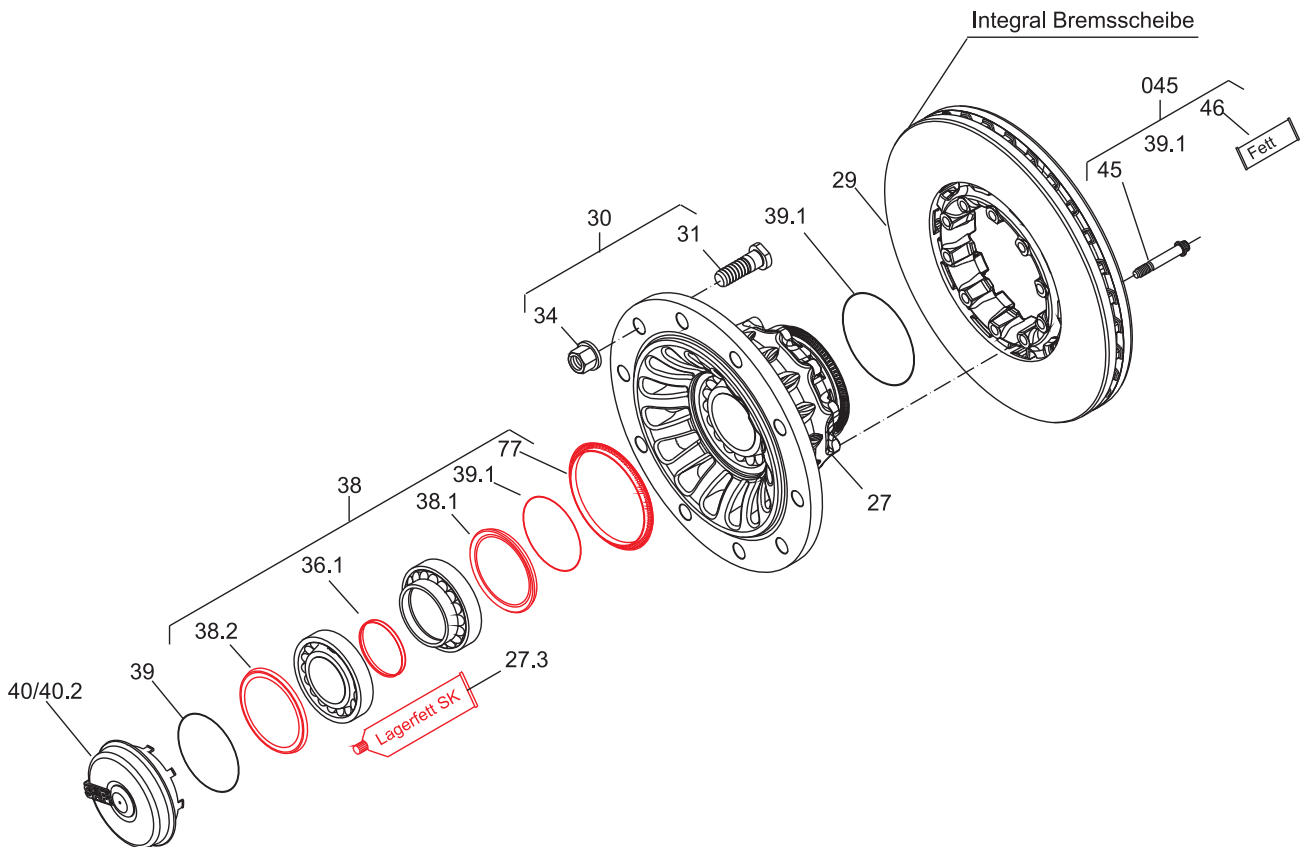
Grease change  
Changement de graisse

Ref.: 3 434 3023 00

für 1 Seite  
for one side  
par côté

für Achstyp  
for axle types  
pour types d'essieu

SK RB 9022KI(01)  
SK RB 9019KI  
SK RB 9019WI  
SK RB 9022WI





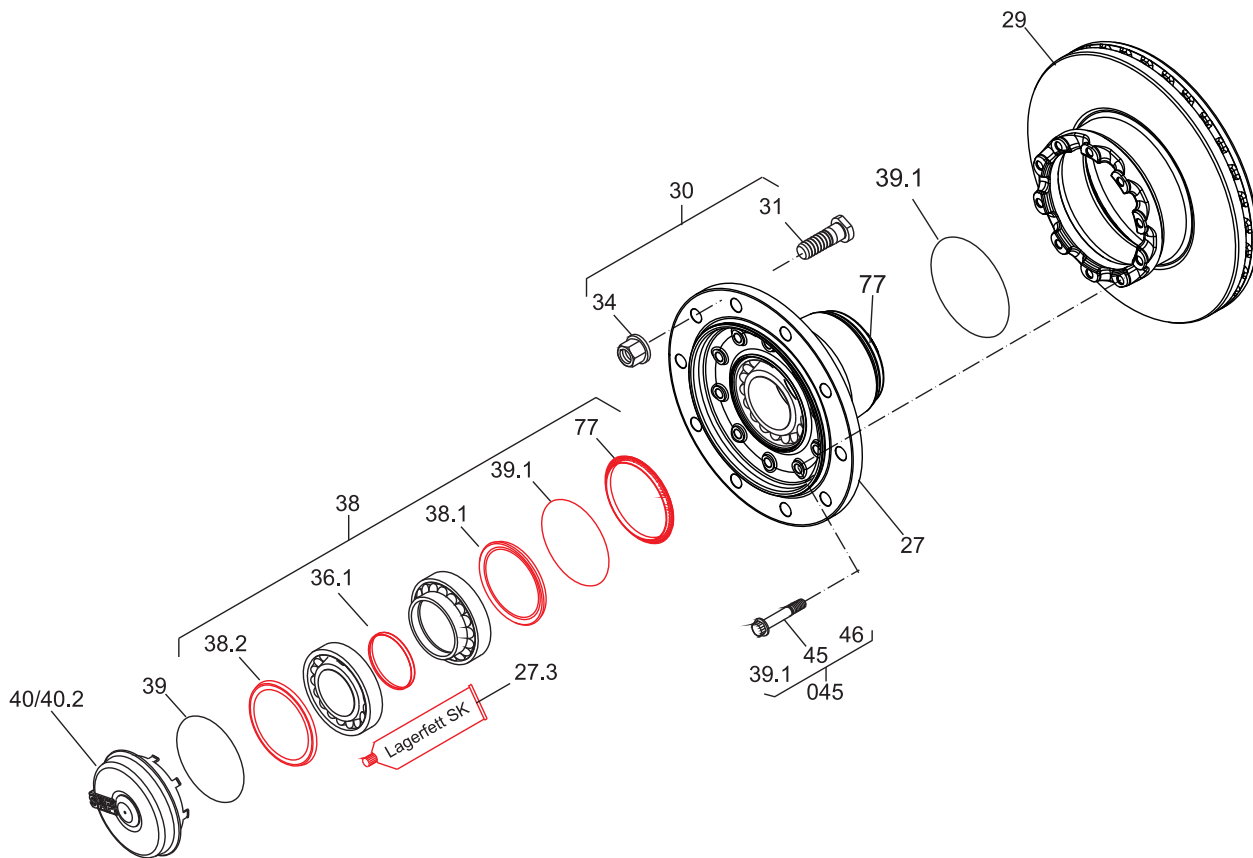
Grease change  
Changement de graisse

Ref.: 3 434 3024 00

für 1 Seite  
for one side  
par côté

für Achstyp  
for axle types  
pour types d'essieu

B9  
BA9  
BI9



# Radnabeneinheit

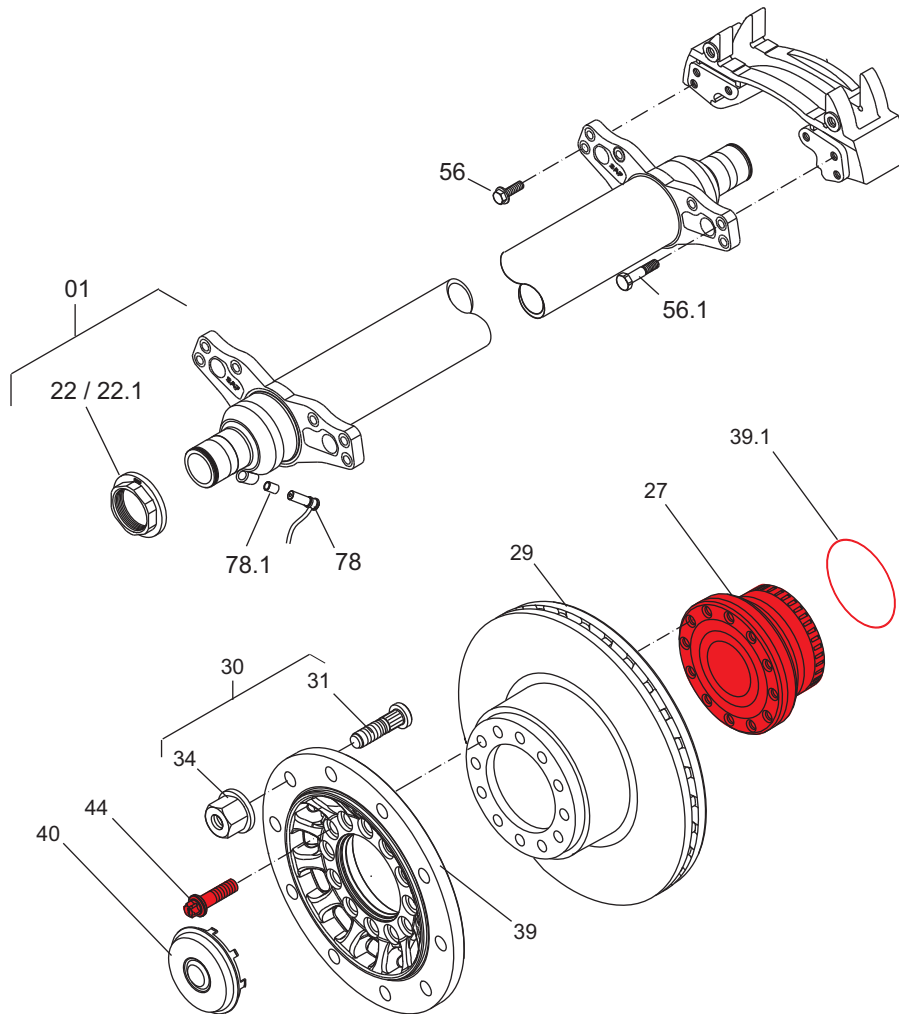
Wheel hub unit  
Ensemble moyeu

Ref.: 3 434 3650 00

für 1 Seite  
for one side  
par côté

für Achstyp  
for axle types  
pour types d'essieu

SK RB 9019 / 9022  
K / K01 / W / H



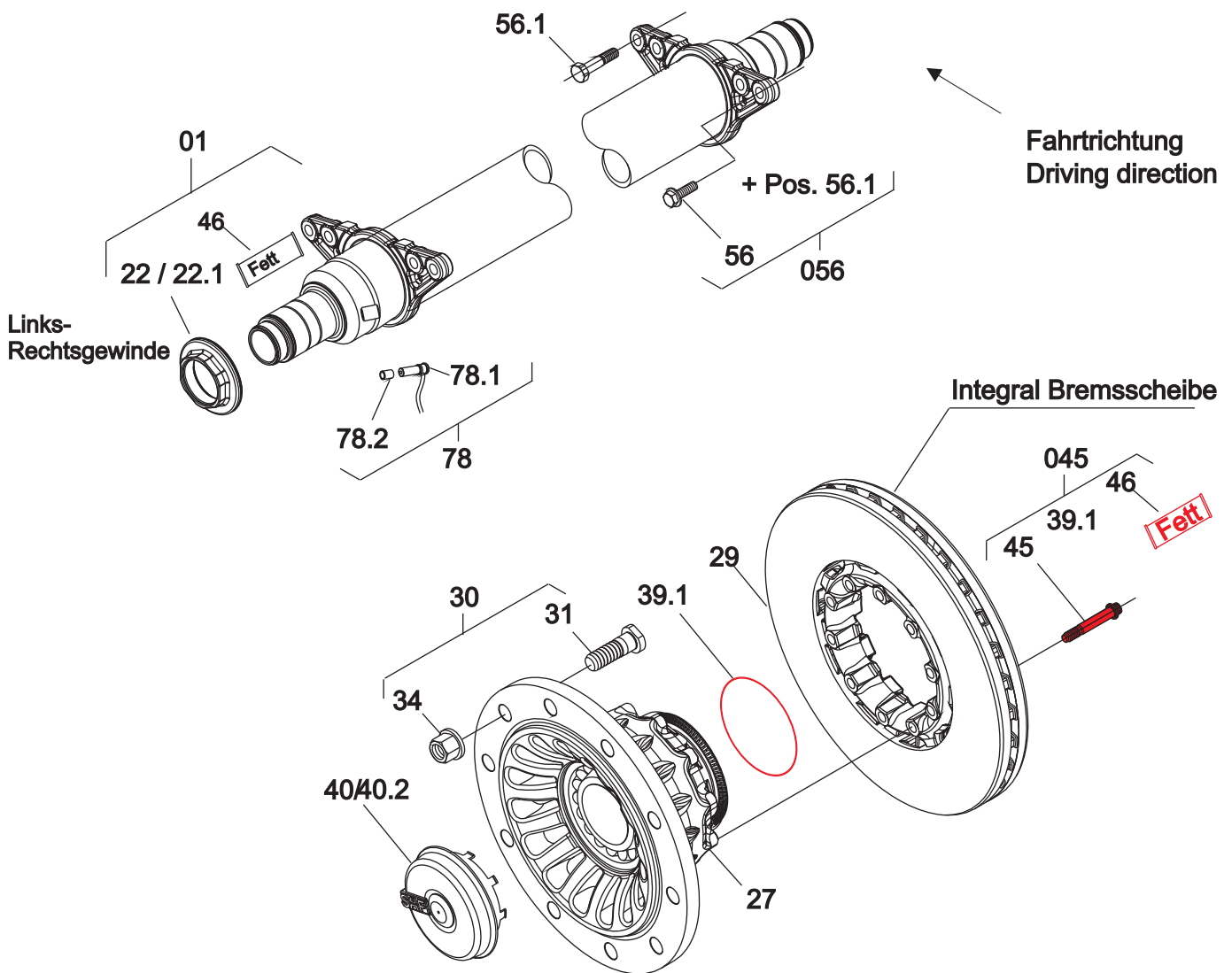
Integral disc accessory kit  
Kit accessoires disque Integral

für Achstyp  
for axle types  
pour types d'essieu

Ref.: 3 434 3662 00

RB - Integral / BI

für 1 Seite  
for one side  
par côté



# Zubehör Integralscheibe

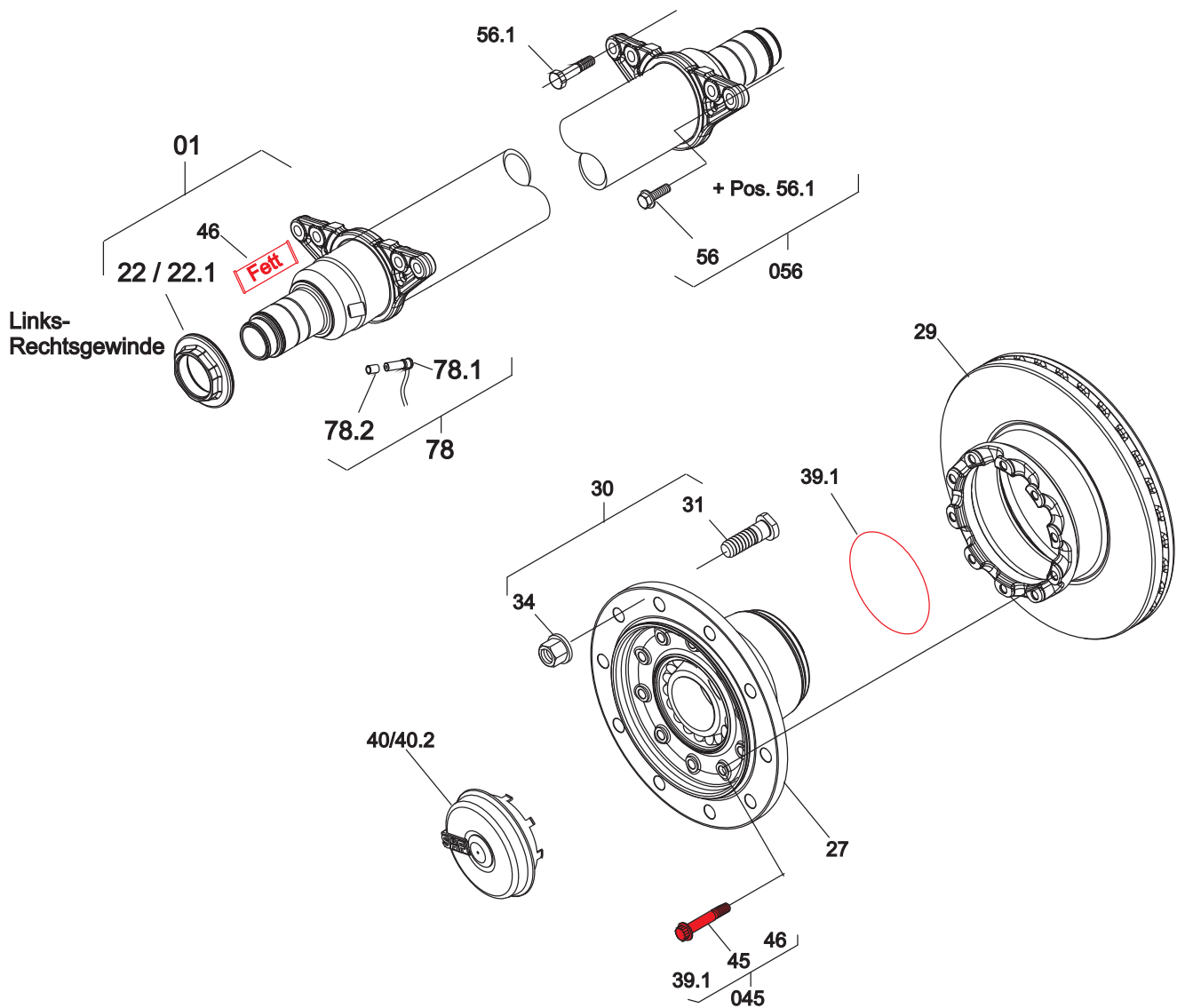
Integral disc accessory kit  
Kit accessoires disque Integral

Ref.: 3 434 3663 00

für 1 Seite  
for one side  
par côté

für Achstyp  
for axle types  
pour types d'essieu

SI / ZI / B9



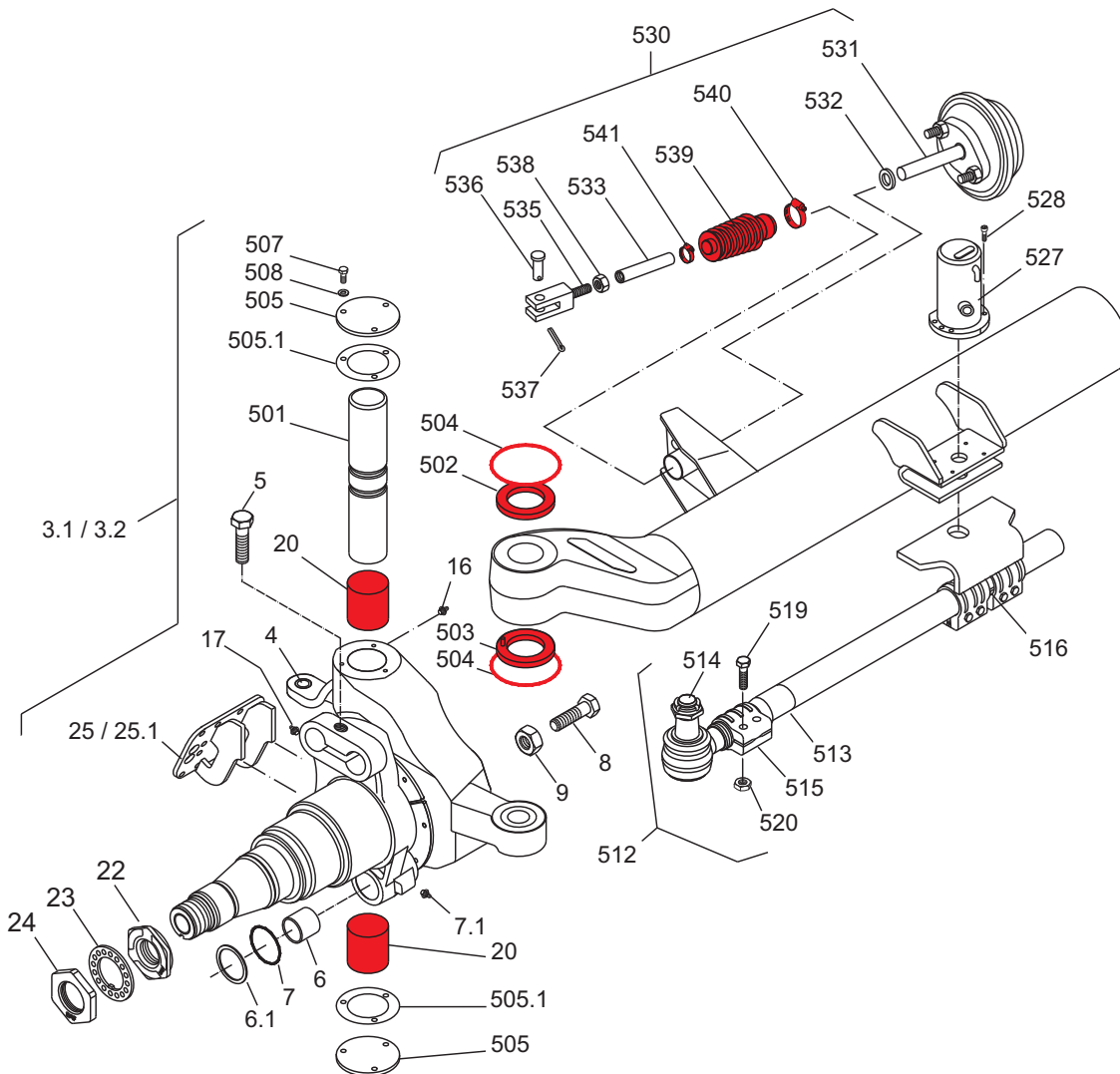
Steering knuckle  
Levier de commande fusée

für Achstyp  
for axle types  
pour types d'essieu

Ref.: 3 434 3603 00

für 1 Achse  
for one axle  
par essieu

SK RLB 9019 / 9022  
SK RLS(Z) 9019 / 11019  
SK RLS(Z) 9022 / 11222





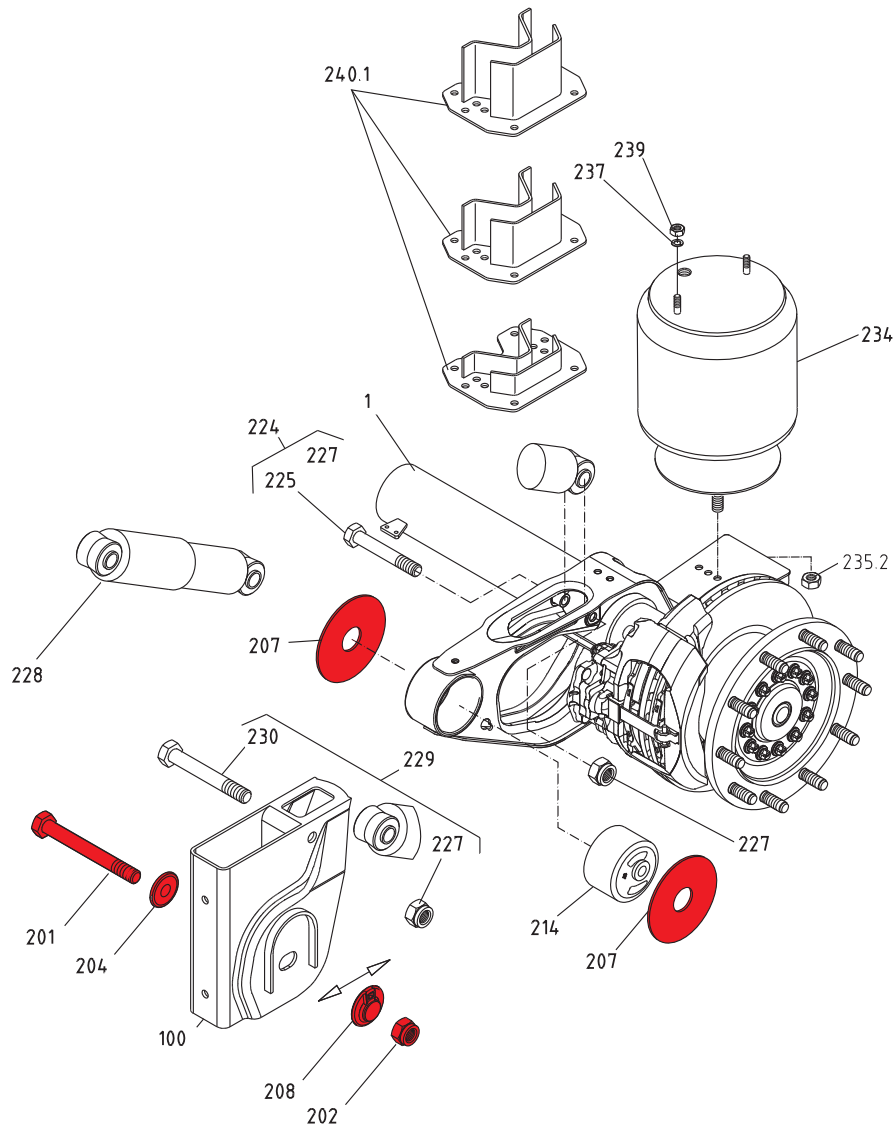
Spring bearing INTRA IO / IU  
 Palier de ressort INTRA IO / IU

für Achstyp  
 for axle types  
 pour types d'essieu

Ref.: 3 434 3661 00

**INTRA IO / IU**

für 1 Seite  
 for one side  
 par côté



# Federlagerung

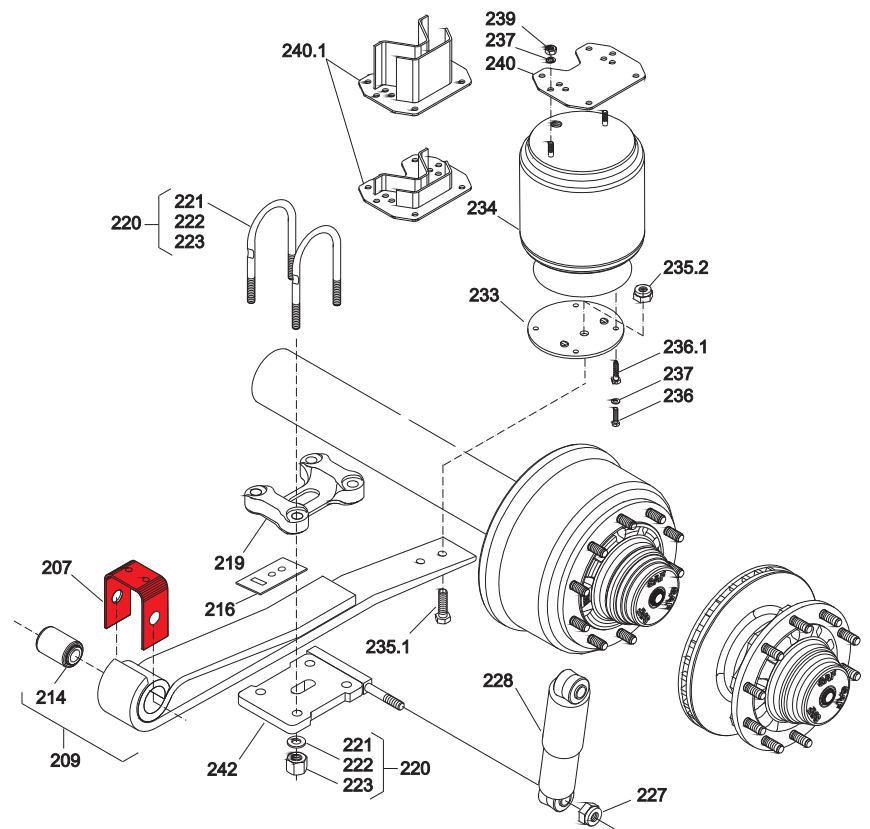
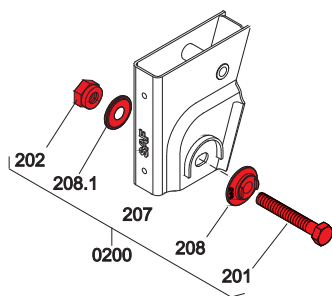
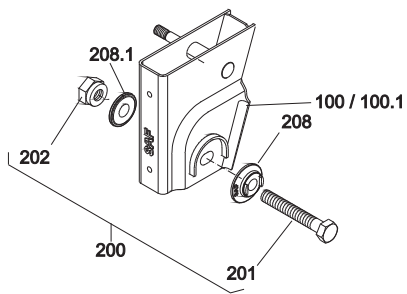
Spring bearing  
Palier de ressort

Ref.: 3 143 1006 00

für Achstyp  
for axle types  
pour types d'essieu

M / O / U

(verstellbar/movable/reglable)





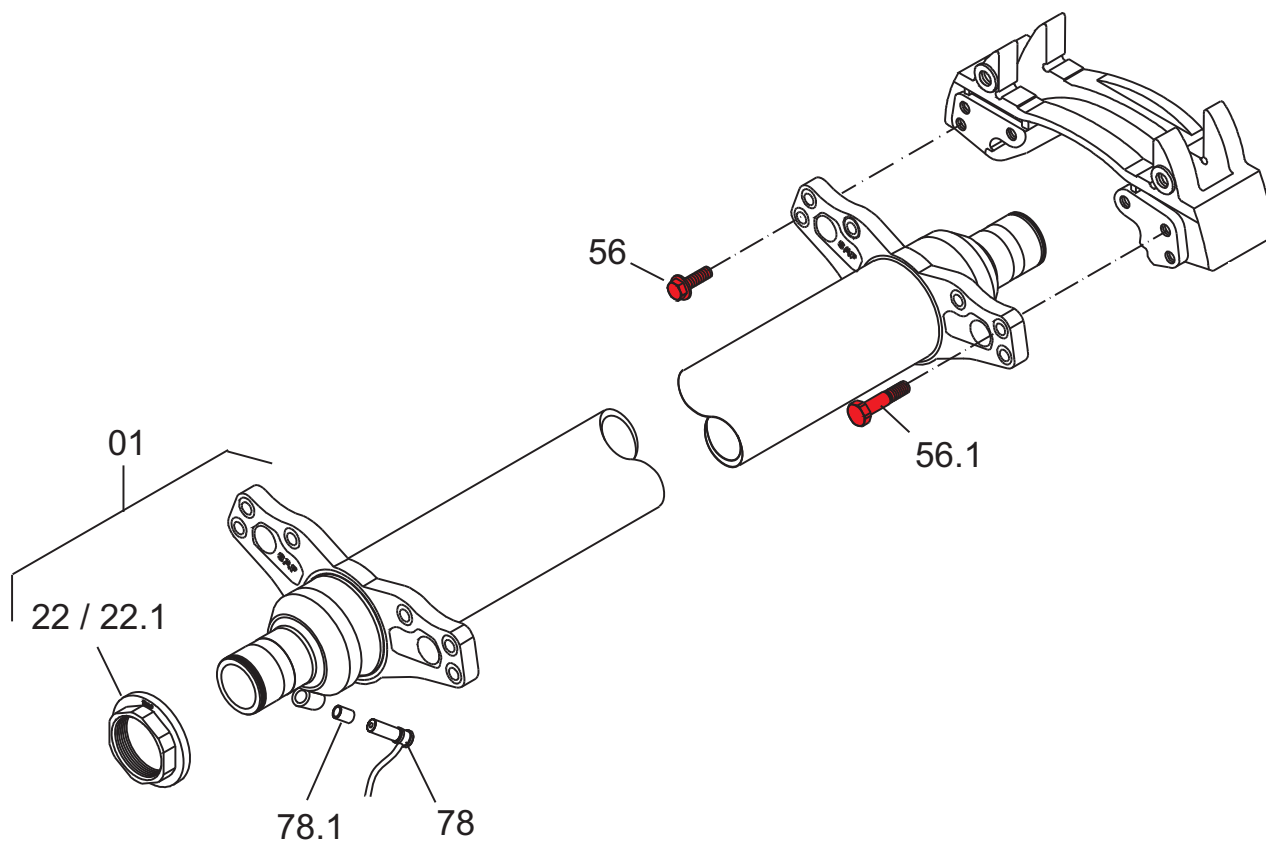
Brake calliper fixing bolts  
Boulons de fixation pour étriers de frein

Ref.: 3 434 3656 00

für 1 Seite (5+1 Stück)  
for one side (5+1 piece)  
par côté (5+1 pièce)

für Achstyp  
for axle types  
pour types d'essieu

SK RB 9019 / 9022  
SK RS 9019 / 9022 /  
11019 / 11222  
SK RZ 9019 / 9022 /  
11019 / 11222



# Bremssattel-Befestigungsschrauben

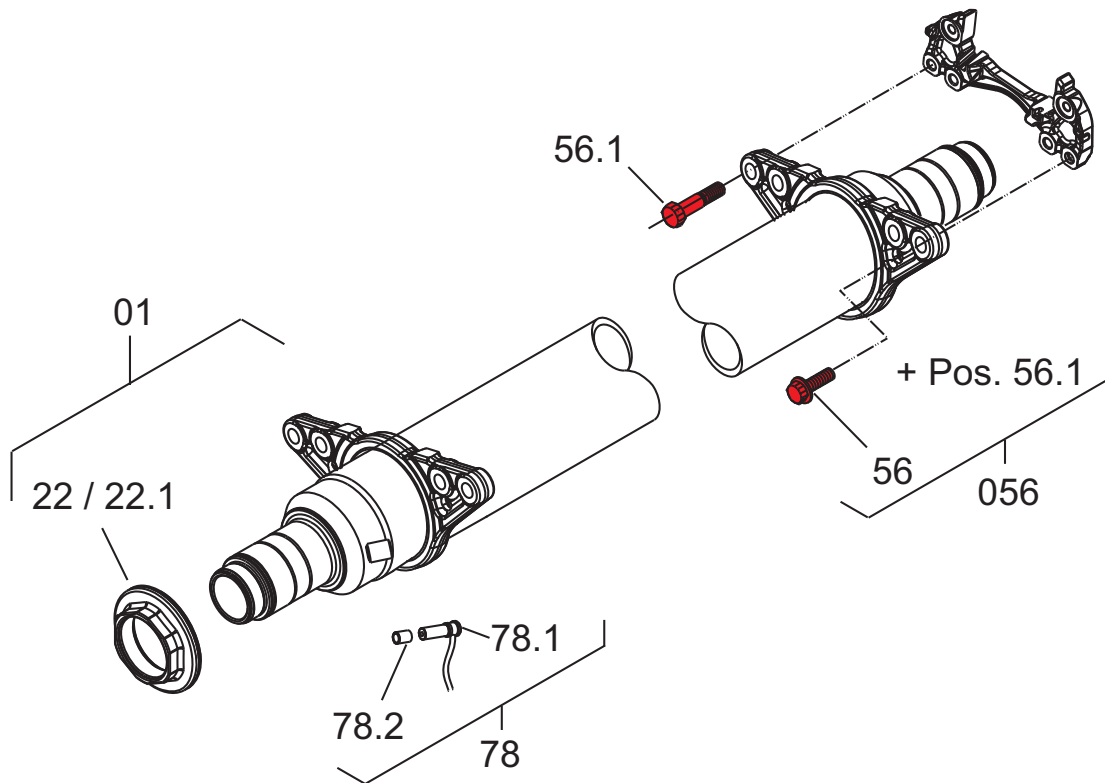
Brake calliper fixing bolts  
Boulons de fixation pour étriers de frein

Ref.: 3 434 3660 00

für 1 Seite (3+1 Stück)  
for one side (3+1 piece)  
par côté (3+1 pièce)

für Achstyp  
for axle types  
pour types d'essieu

B-, S-, Z-Series



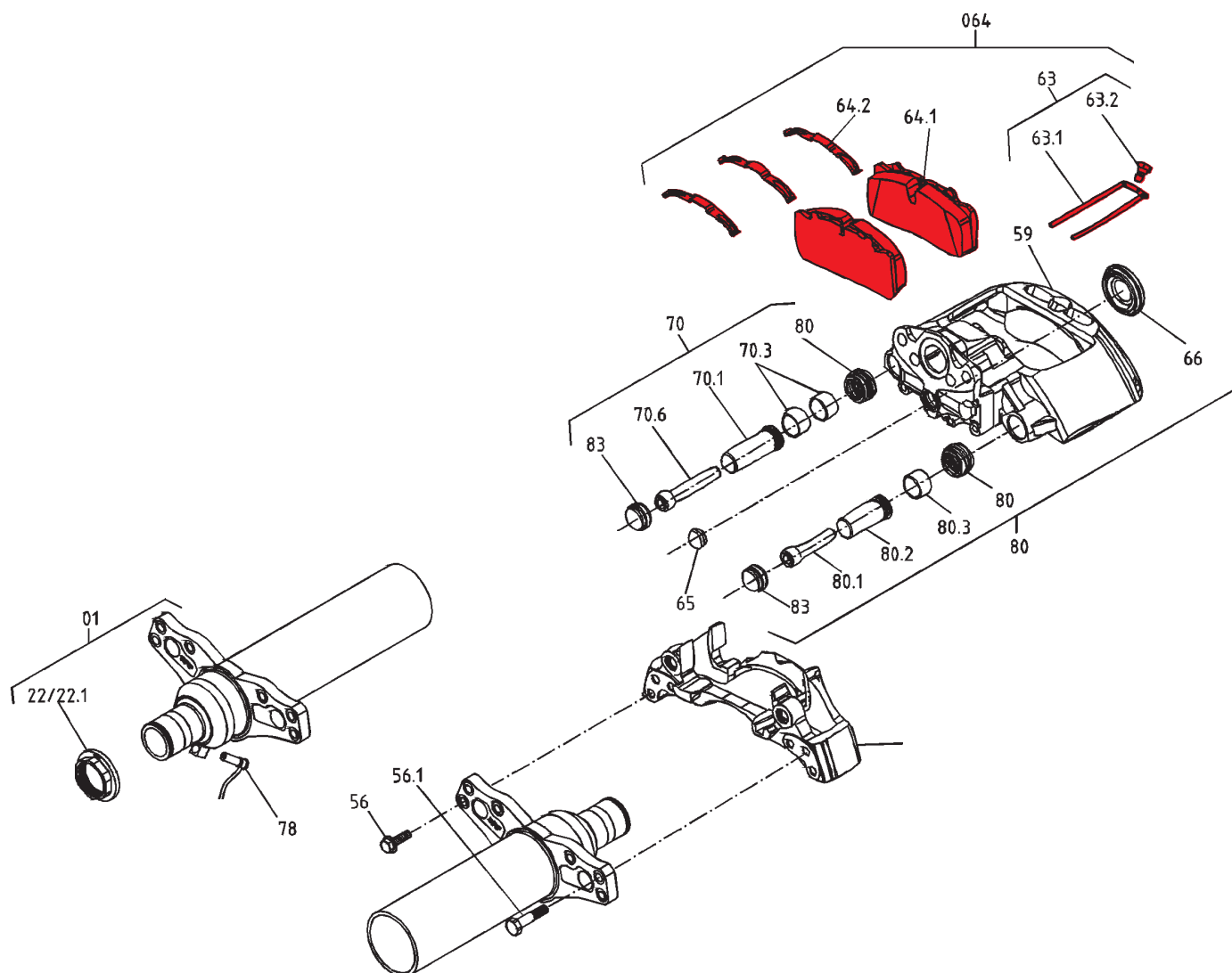
Brake pad  
Plaquette de frein

Ref.: 3 057 0080 00

für 1 Achse  
for one axle  
par essieu

für Achstyp  
for axle types  
pour types d'essieu

SK RB 9019W(I)  
SK RS 9019 / 11019W  
SK RZ 9019 / 11019W  
B-, S-, Z-Series 19W



# Bremsbeläge

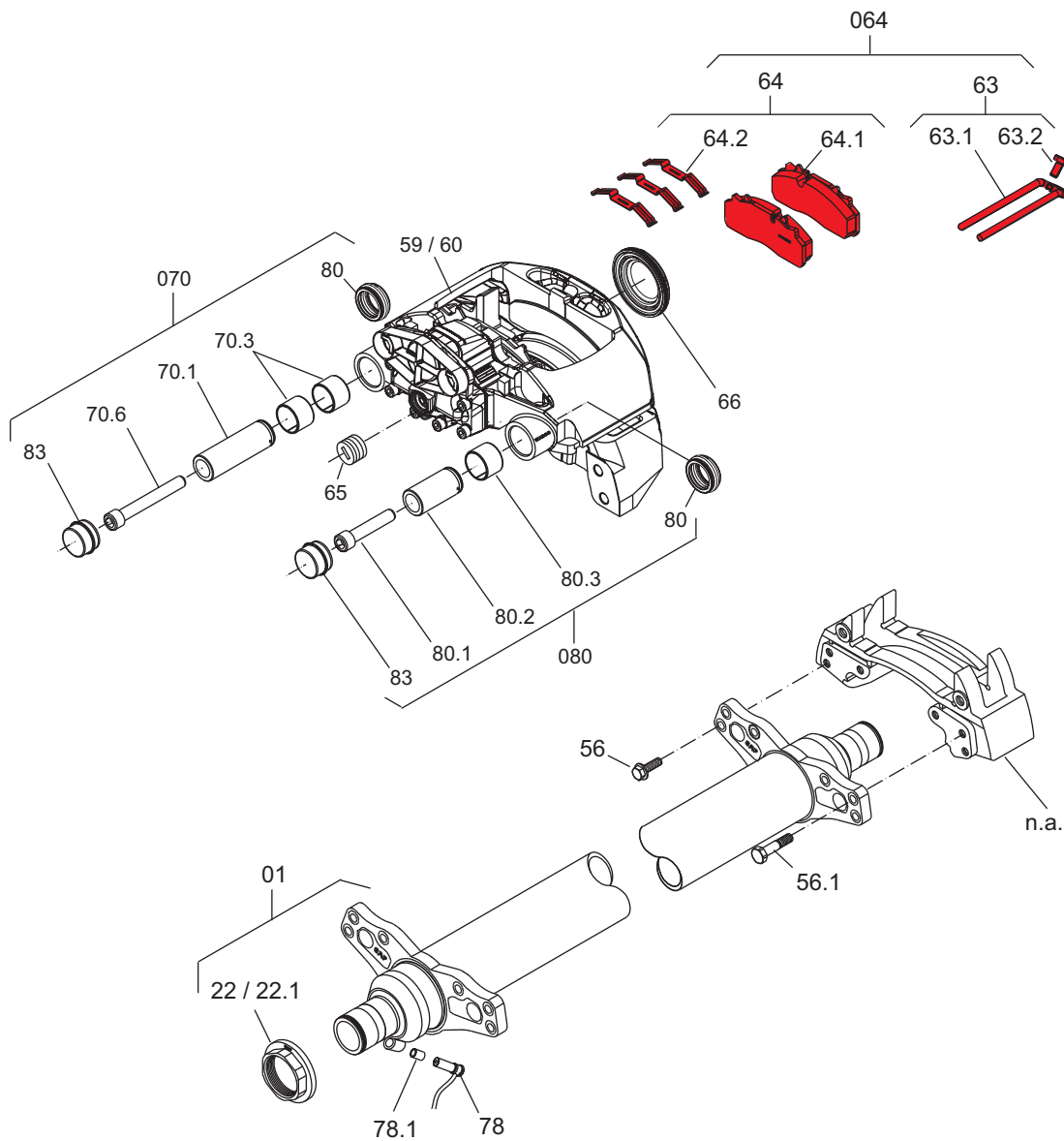
Brake pad  
Plaquette de frein

Ref.: 3 057 0084 00

für 1 Achse  
for one axle  
par essieu

für Achstyp  
for axle types  
pour types d'essieu

SK RB 9022W(I)  
SK RS 9022 / 11222W  
SK RZ 9022 / 11222W  
B-, S-, Z-Series 22W



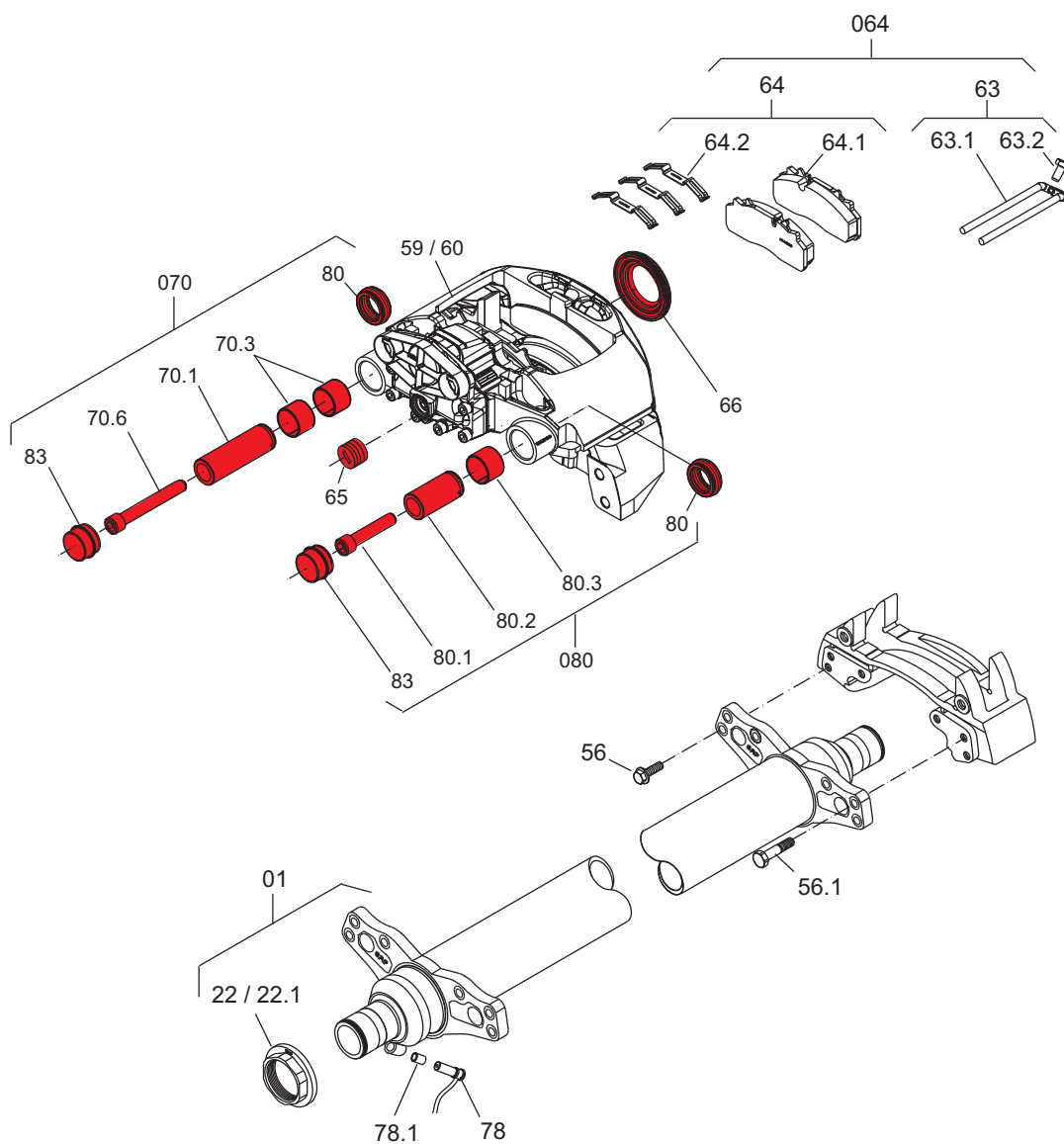
Guide kit / Seal kit  
Ensemble de guidage / Ensemble d'étanchéité

für Achstyp  
for axle types  
pour types d'essieu

Ref.: 3 434 3827 01 (PAN 19-1, 19-1+, 22-1)

für 1 Seite  
for one side  
par côté

SK RB 9019W(I)  
SK RB 9022W(I)  
SK RS 9019 / 11019W  
SK RZ 9019 / 11019W  
SK RS 9022 / 11222W  
SK RZ 9022 / 11222W  
B-, S-, Z-Series 19W/22W



# Führungssatz / Dichtungssatz

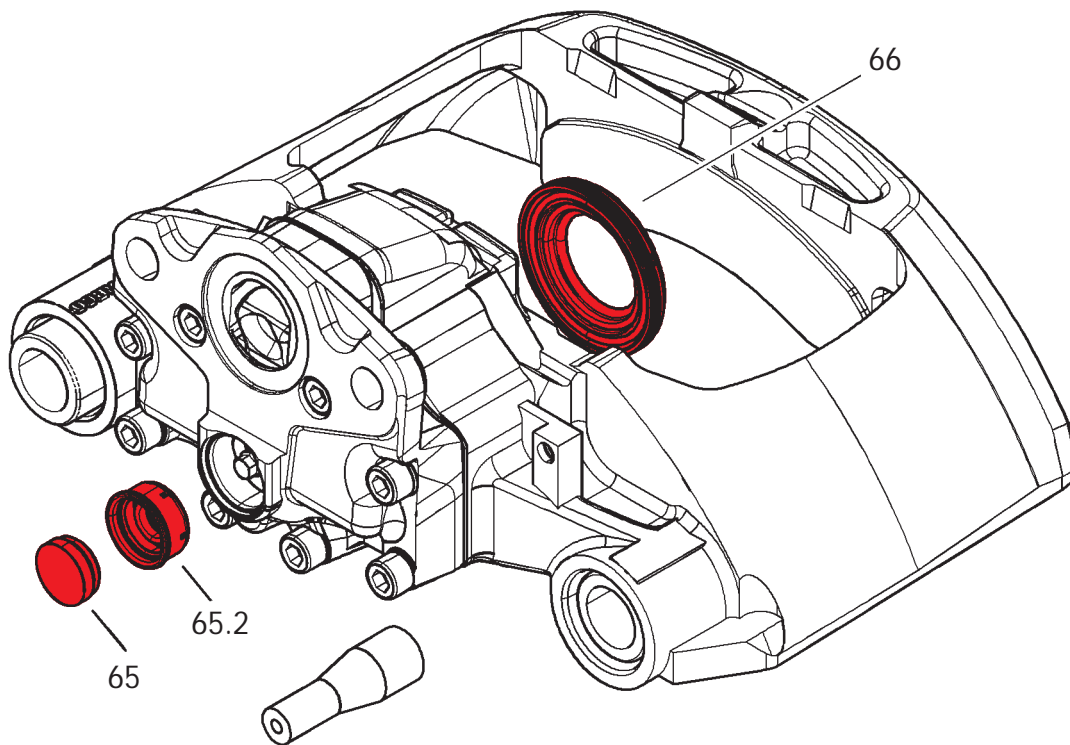
Guide kit / Seal kit  
Ensemble de guidage / Ensemble d'étanchéité

Ref.: 3 434 3829 00 (PAN 19-1, 19-1+, 22-1)

für 1 Seite  
for one side  
par côté

für Achstyp  
for axle types  
pour types d'essieu

SK RS 9019 / 11019W  
SK RZ 9019 / 11019W  
SK RB 9019W  
SK RS 9022 / 11222W  
SK RZ 9022 / 11222W  
SK RB 9022W  
B-, S-, Z-Series 19W/22W



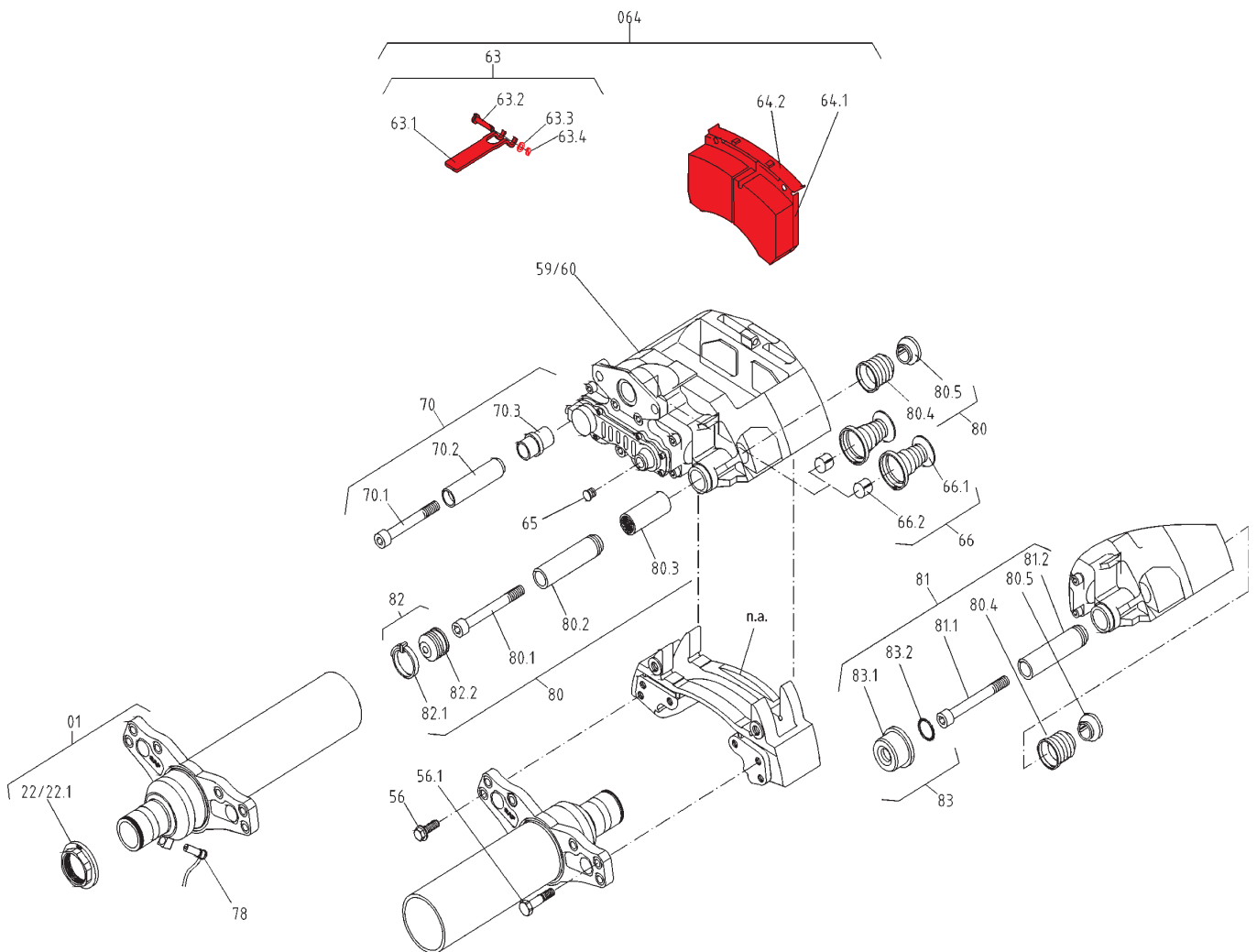
Brake pad  
laquette de frein

Ref.: 3 057 0078 00

für 1 Achse  
for one axle  
par essieu

für Achstyp  
for axle types  
pour types d'essieu

SK RS 9019 / 11019K  
SK RZ 9019 / 11019K  
SK RB 9019K(I)  
B-, S-, Z-Series 19K



# Bremsbelag-Haltebügel

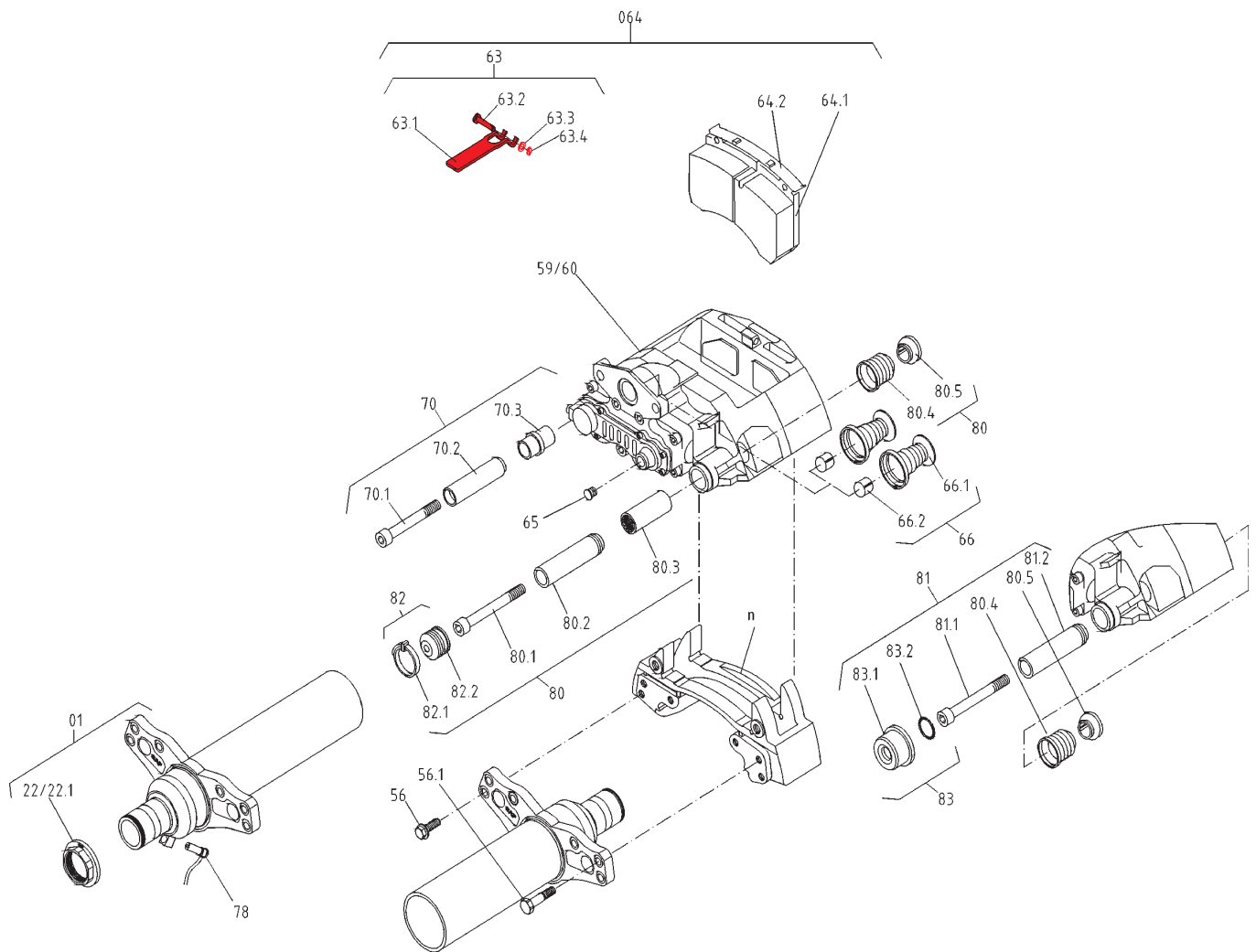
Brake pad retaining clip  
Support de plaquette de frein

Ref.: 3 434 3807 00

für 1 Seite  
for one side  
par côté

für Achstyp  
for axle types  
pour types d'essieu

SK RS 9019 / 11019K  
SK RZ 9019 / 11019K  
SK RB 9019K(I)  
B-, S-, Z-Series 19K  
SK7





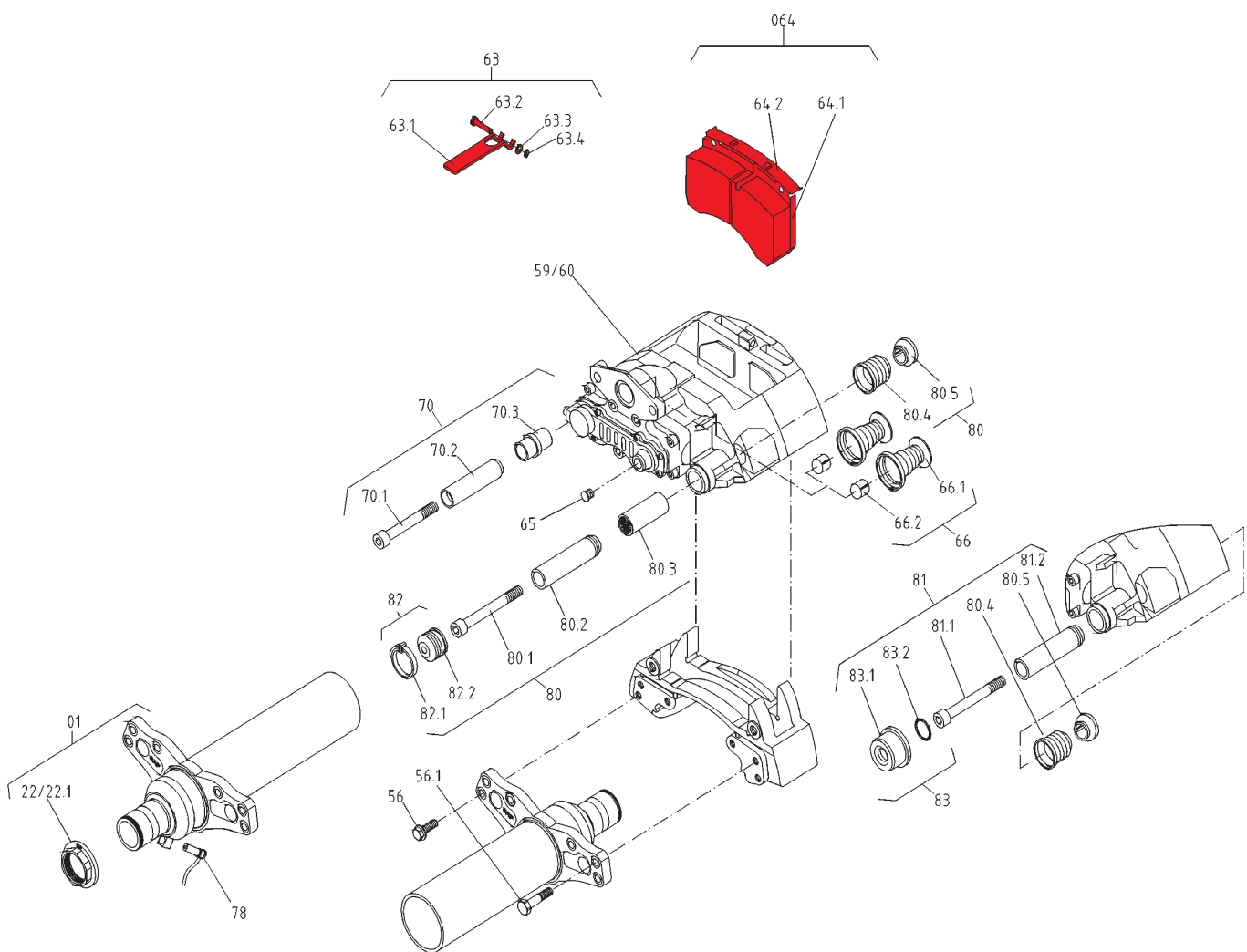
Brake pad  
Plaquette de frein

Ref.: 3 057 0077 00

für 1 Achse  
for one axle  
par essieu

für Achstyp  
for axle types  
pour types d'essieu

SK RS 9022 / 11222K  
SK RZ 9022 / 11222K  
SK RB 9022K(I)  
B-, S-, Z-Series 22K



# Bremsbeläge

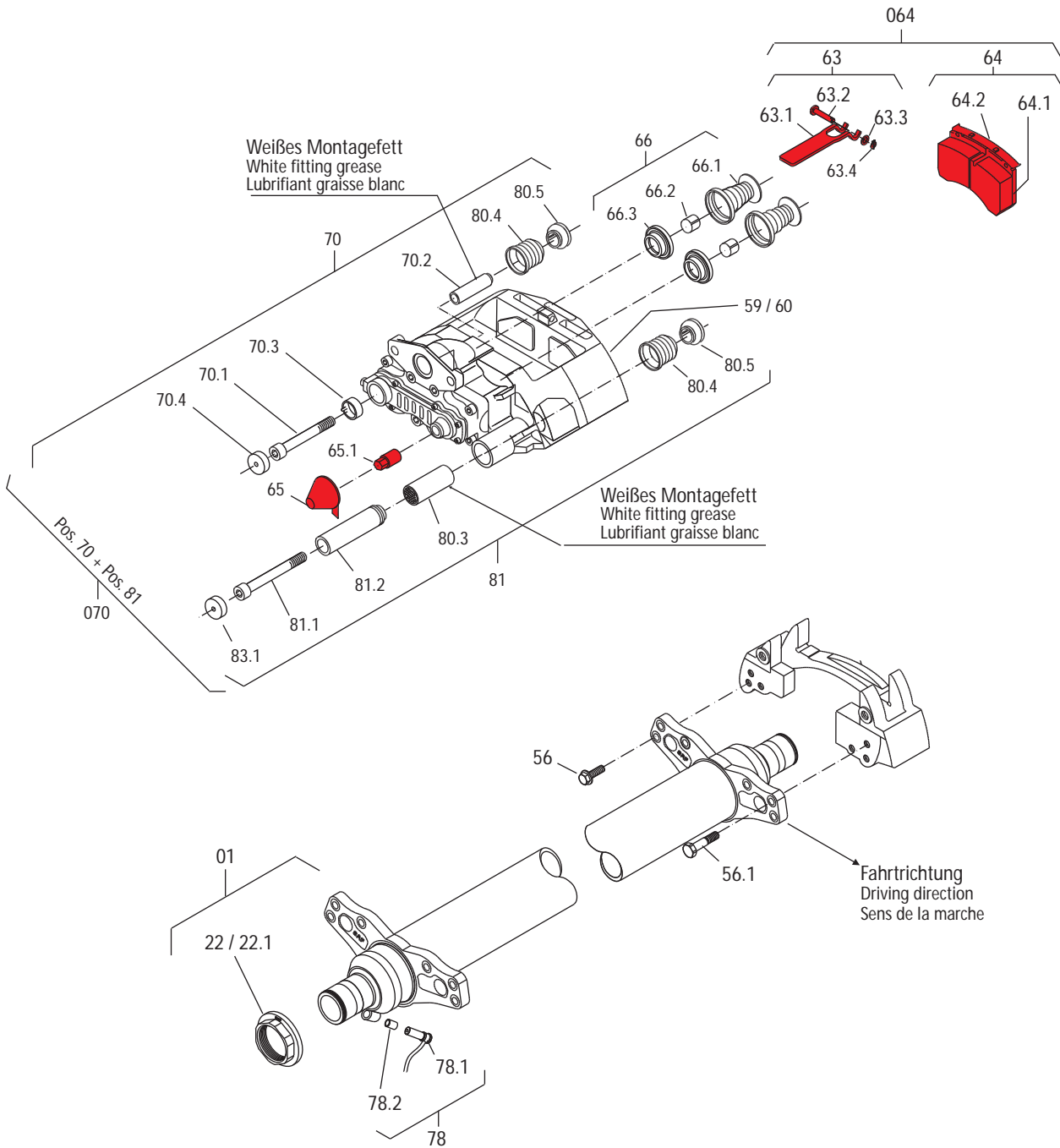
Brake pad  
Plaquette de frein

Ref.: 3 057 0085 00 (Knorr SK7)

für 1 Achse  
for one axle  
par essieu

für Achstyp  
for axle types  
pour types d'essieu

SK RS 9022 / 11222K  
SK RZ 9022 / 11222K  
SK RB 9022K(I)  
B-, S-, Z-Series 22K01



# Nachsteller-Abdeckkappe



Adjuster protective cap  
Capuchon protecteur du réglleur

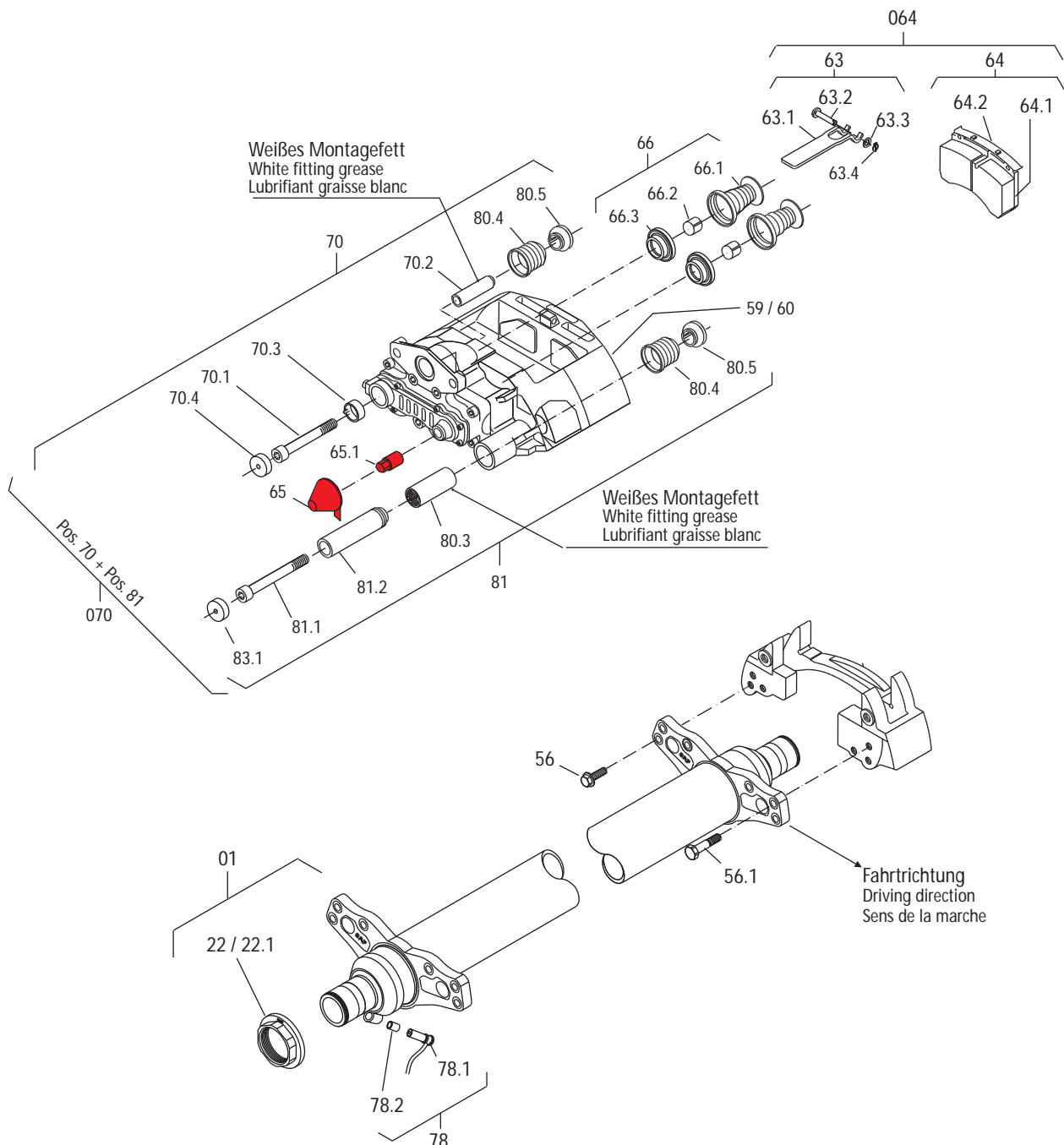
für Achstyp  
for axle types  
pour types d'essieu

Ref.: 3 434 3816 00 (Knorr SN + SK7)

für 1 Seite  
for one side  
par côté

SK RS 9019 / 11019K  
SK RZ 9019 / 11019K  
SK RB 9019K(I)  
SK RS 9022 / 11222K  
SK RZ 9022 / 11222K  
SK RB 9022K(I)  
B-, S-, Z-Series 22K01  
B-, S-, Z-Series 19K

Ersatz für  
Replacement for  
Produit de remplacement  
3 434 3810 00



# Führungssatz / Dichtungssatz

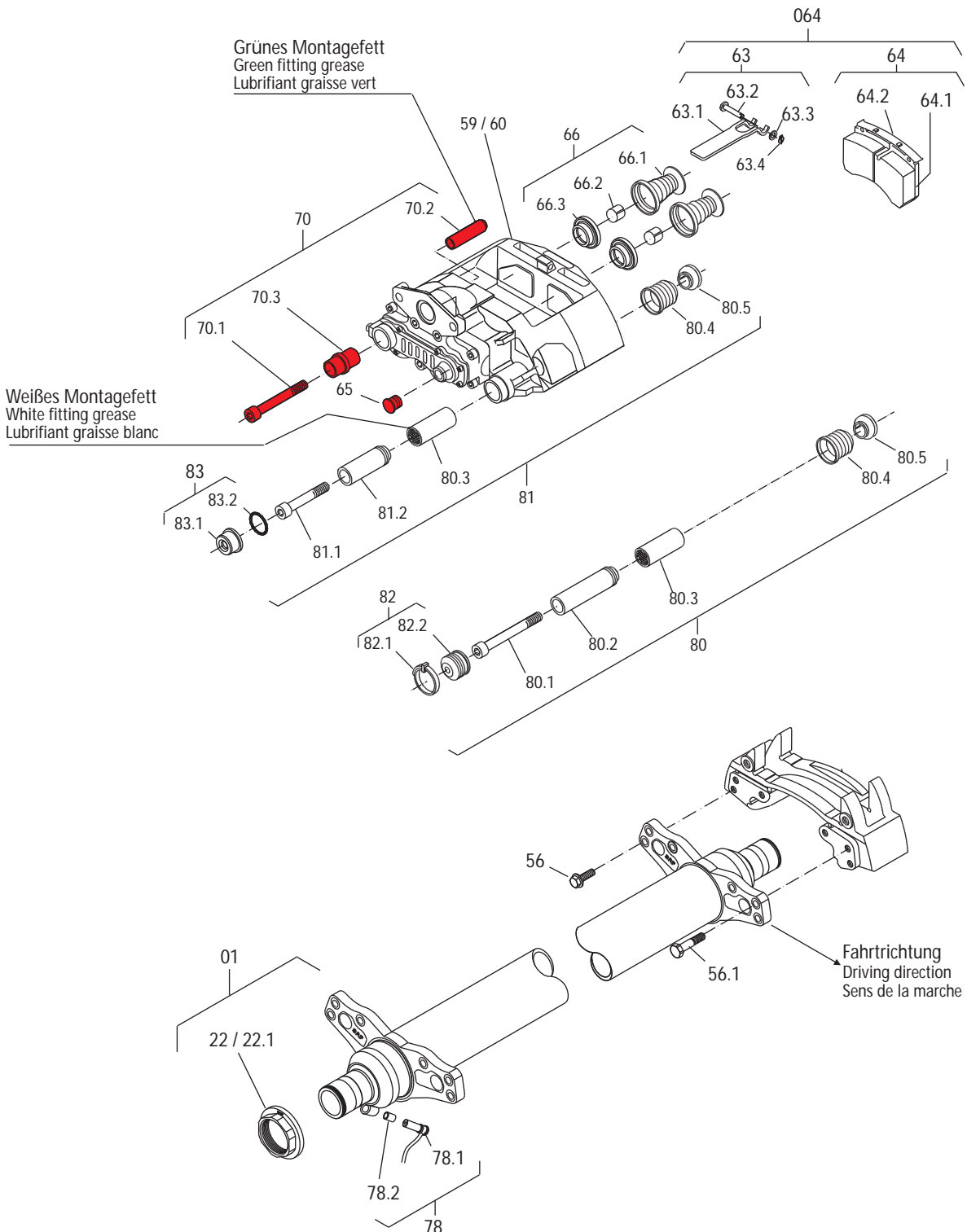
Guide kit / Seal kit  
Ensemble de guidage / Ensemble d'étanchéité

Ref.: 3 434 3801 00 (Knorr SB)

für 1 Seite  
for one side  
par côté

für Achstyp  
for axle types  
pour types d'essieu

SK RS 9019 / 11019K  
SK RZ 9019 / 11019K  
SK RB 9019K  
SK RS 9022 / 11222K  
SK RZ 9022 / 11222K  
SK RB 9022K



Guide kit / Seal kit  
Ensemble de guidage / Ensemble d'étanchéité

für Achstyp  
for axle types  
pour types d'essieu

Ref.: 3 434 3805 00 (Knorr **SB**)

für 1 Seite  
for one side  
par côté

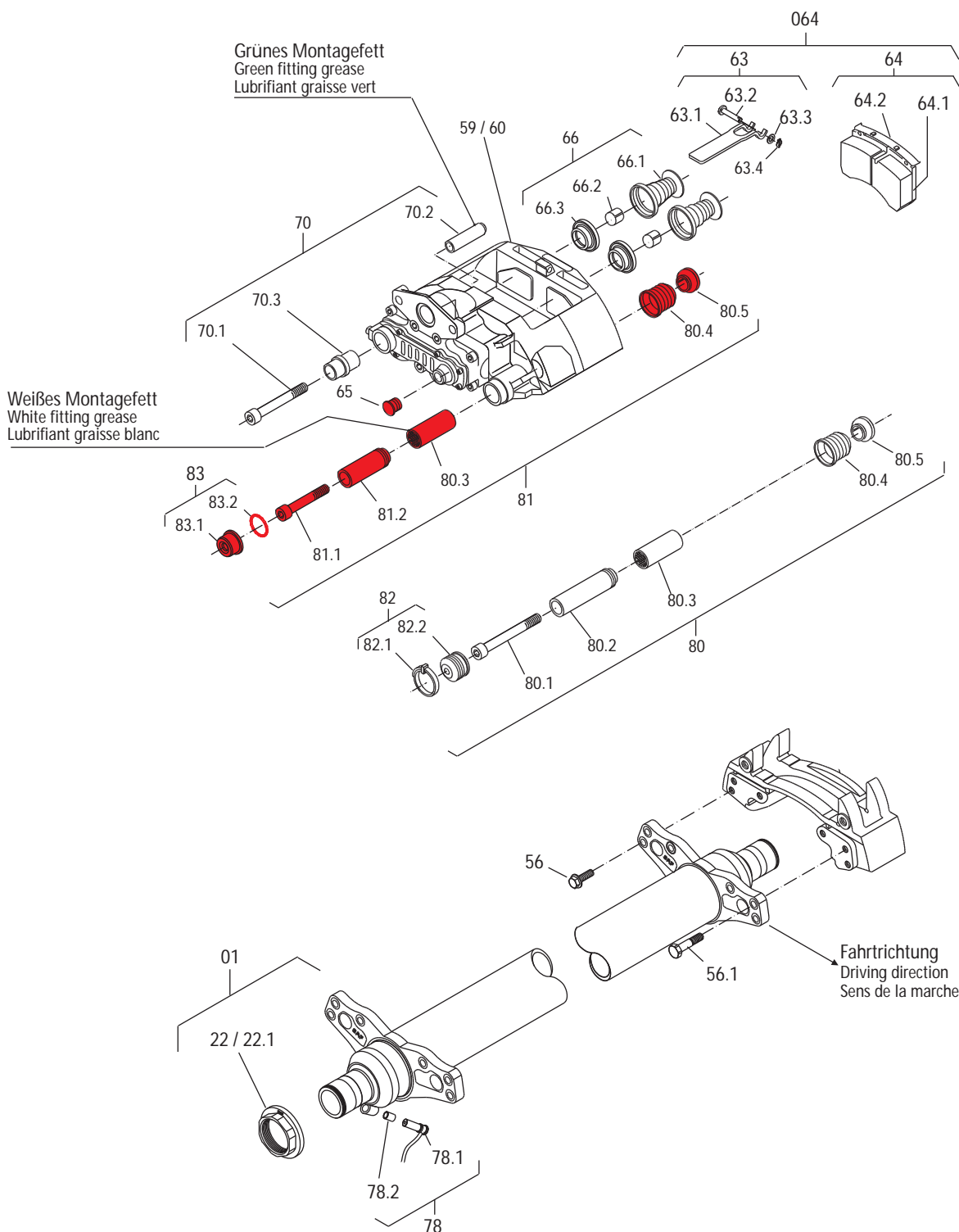
Kann nicht verwendet werden bei SB6 Fert.dat. A0026 siehe  
Typschild Bremssattel.

Not to be used with SB6 production date A0026.  
See type plate brake calliper.

Pas à utiliser avec SB6 date de prod. A0026.  
Voir plaque d'identification d'étrier de frein.

SK RS 9019 / 11019K  
SK RZ 9019 / 11019K  
SK RB 9019K  
SK RS 9022 / 11222K  
SK RZ 9022 / 11222K  
SK RB 9022K

Ersatz für  
Replacement for  
Produit de remplacement  
3 434 3802 00



# Stahlkappe

Steel cap  
Capuchon en acier

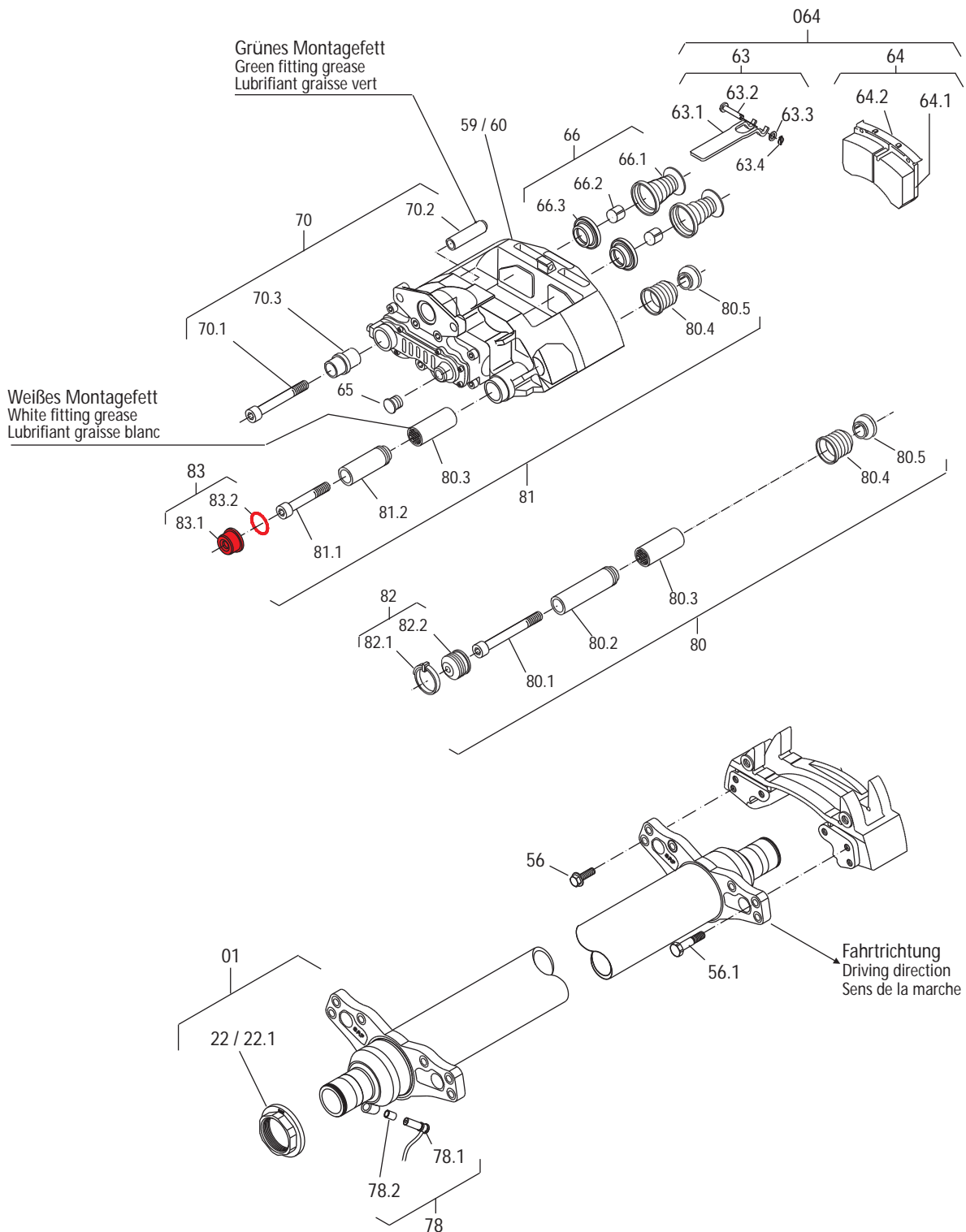
Ref.: 3 434 3806 00 (Knorr SB)

für 1 Achse  
for one axle  
pour un essieu

Ausführung "Stahlkappe"  
"Steel cap" model  
Modèle "capuchon en acier"

für Achstyp  
for axles types  
pour types d'essieu

SK RS 9019 / 11019K  
SK RZ 9019 / 11019K  
SK RB 9019K  
SK RS 9022 / 11222K  
SK RZ 9022 / 11222K  
SK RB 9022K



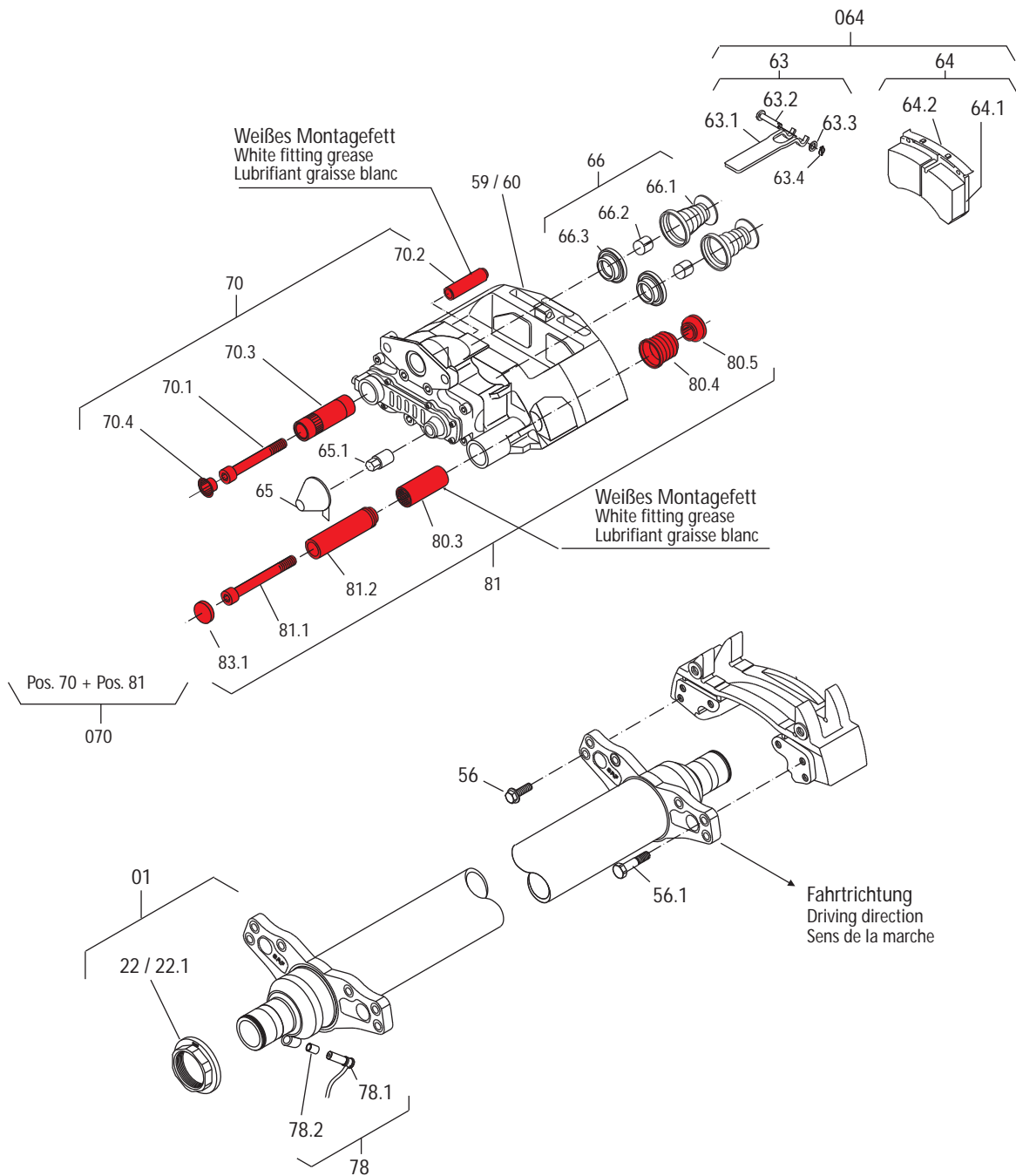
Guide kit / Seal kit  
Ensemble de guidage / Ensemble d'étanchéité

für Achstyp  
for axle types  
pour types d'essieu

Ref.: 3 434 3812 00 (Knorr SN)

für 1 Seite  
for one side  
par côté

SK RS 9019 / 11019K  
SK RZ 9019 / 11019K  
SK RB 9019K(I)  
SK RS 9022 / 11222K  
SK RZ 9022 / 11222K  
SK RB 9022K(I)  
B-, S-, Z-Series 19K





# Führungssatz / Dichtungssatz

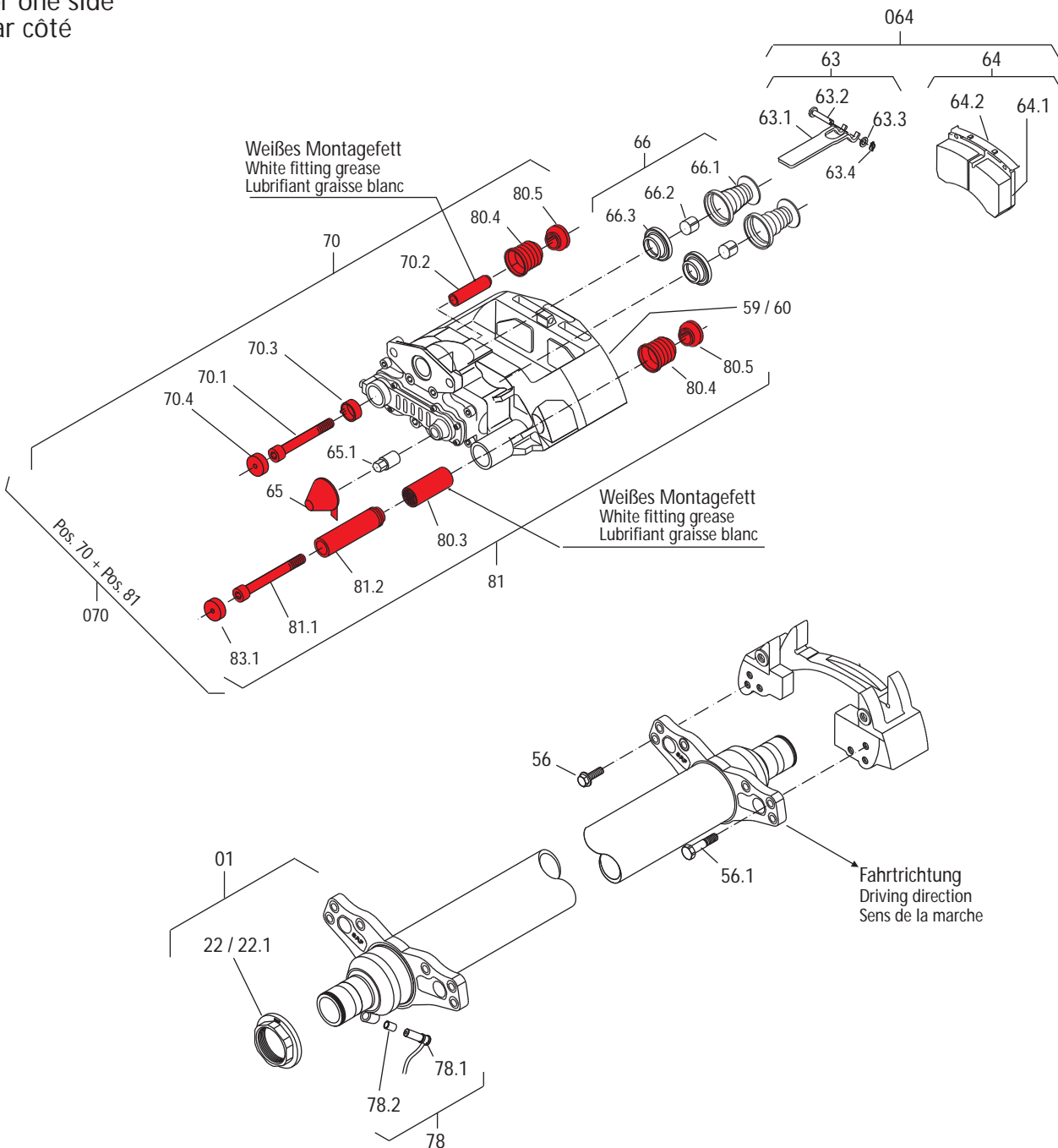
Guide kit / Seal kit  
Ensemble de guidage / Ensemble d'étanchéité

Ref.: 3 434 3815 00 (Knorr SK7)  
(Knorr SN7 –  
siehe Typschild 3.080. ....**21**  
see type plate 3.080. ....**21**  
Voir plaque d'ident. 3.080. ....**21**

für Achstyp  
for axle types  
pour types d'essieu

SK RS 9022 / 11222K  
SK RZ 9022 / 11222K  
SK RB 9022K(I)  
B-, S-, Z-Series 22K01

für 1 Seite  
for one side  
par côté





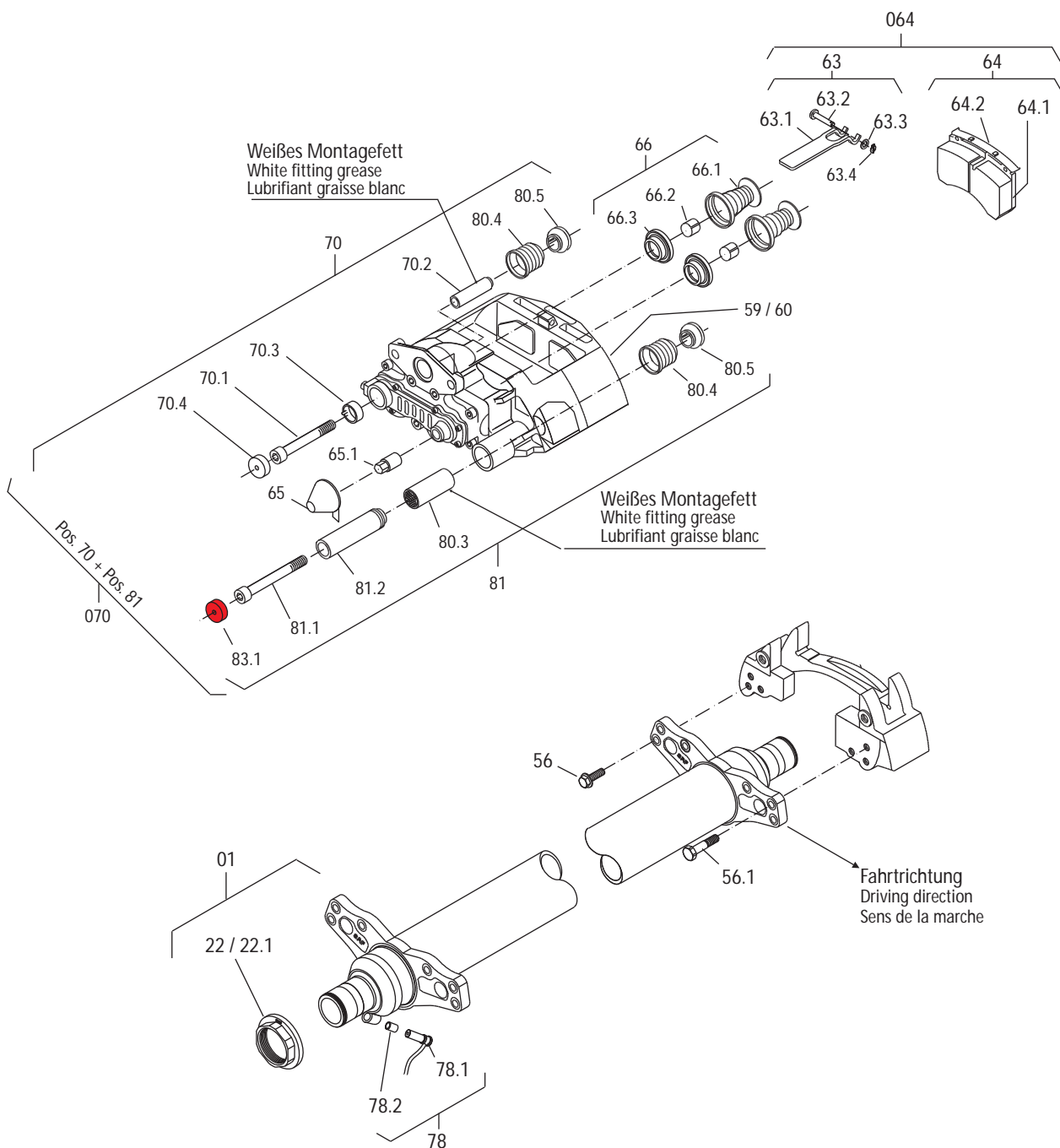
Cap kit  
Ensemble de capuchon

für Achstyp  
for axle types  
pour types d'essieu

Ref.: 3 434 3817 00 (Knorr SK7)

6 Stück  
6 pieces  
6 morceaux

SK RS 9022 / 11222K  
SK RZ 9022 / 11222K  
SK RB 9022K(I)  
B-, S-, Z-Series 22K01



# Druckstück

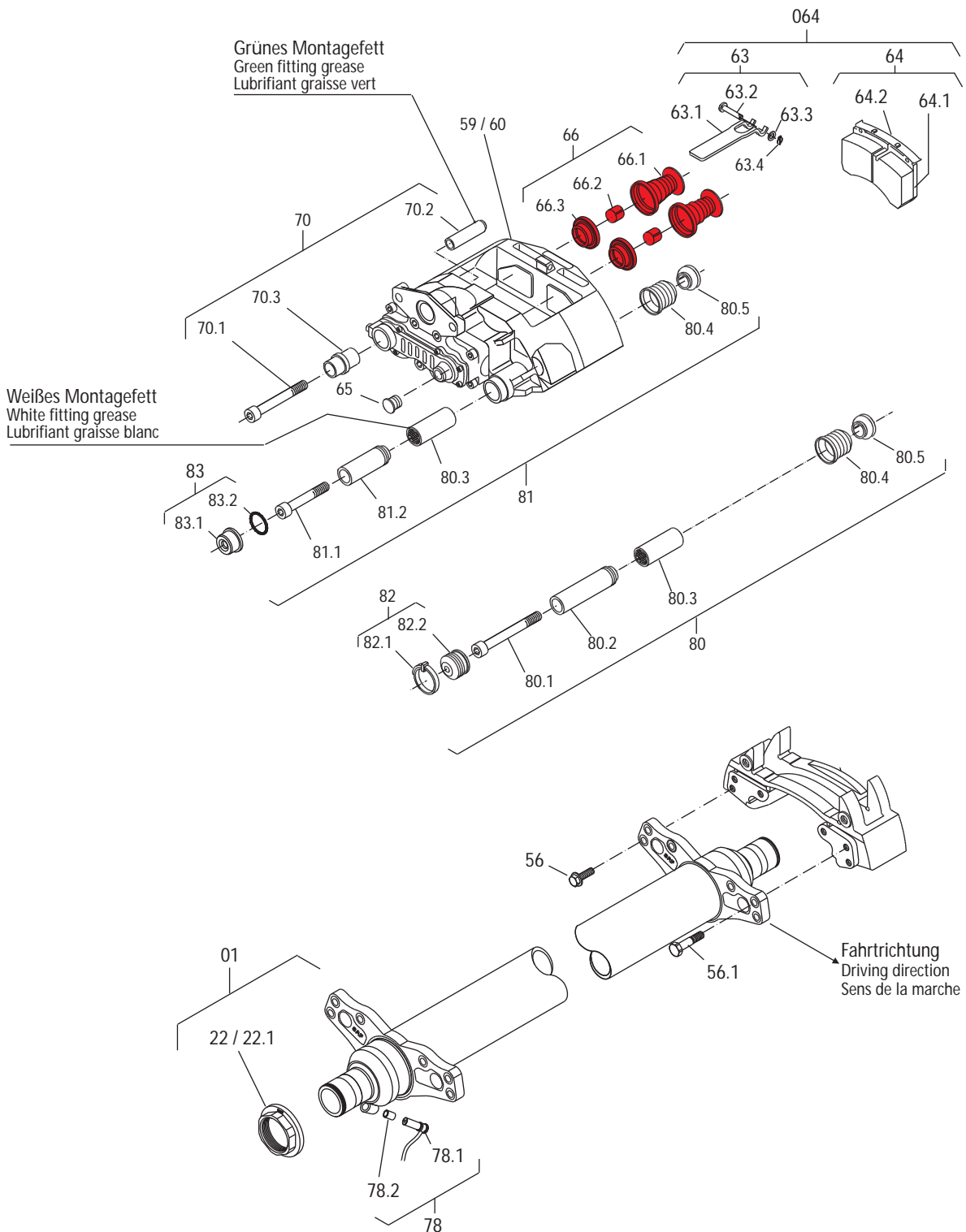
Thrust piece  
Élément de pression

Ref.: 3 434 3804 00 (Knorr SB)

für 1 Seite  
for one side  
par côté

für Achstyp  
for axle types  
pour types d'essieu

SK RS 9019 / 11019K  
SK RZ 9019 / 11019K  
SK RB 9019K  
SK RS 9022 / 11222K  
SK RZ 9022 / 11222K  
SK RB 9022K



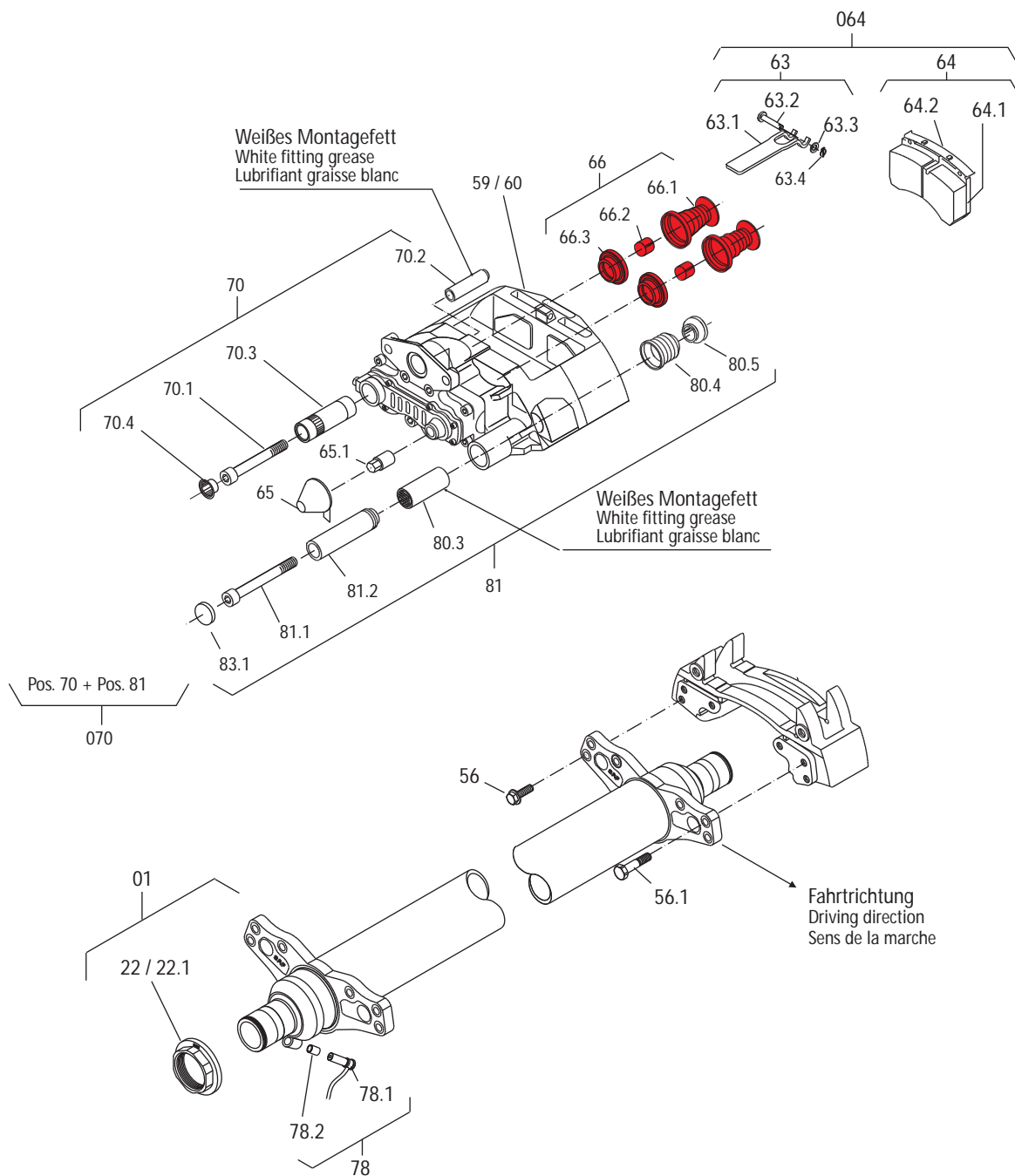
Thrust piece  
Élément de pression

für Achstyp  
for axle types  
pour types d'essieu

Ref.: 3 434 3814 00 (Knorr SN + SK)

für 1 Seite  
for one side  
par côté

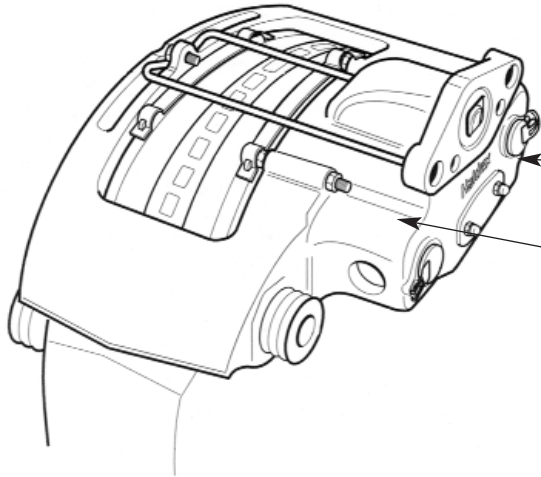
SK RS 9019 / 11019K  
SK RZ 9019 / 11019K  
SK RB 9019K(I)  
SK RS 9022 / 11222K  
SK RZ 9022 / 11222K  
SK RB 9022K(I)  
B-, S-, Z-Series 22K01  
B-, S-, Z-Series 19K



# Identifizierung Haldex Bremssattel Mark II / Mark III / Mark IV

Identification of Haldex brake callipers Mark II / Mark III / Mark IV  
Identification étrier Haldex Mark II / Mark III / Mark IV

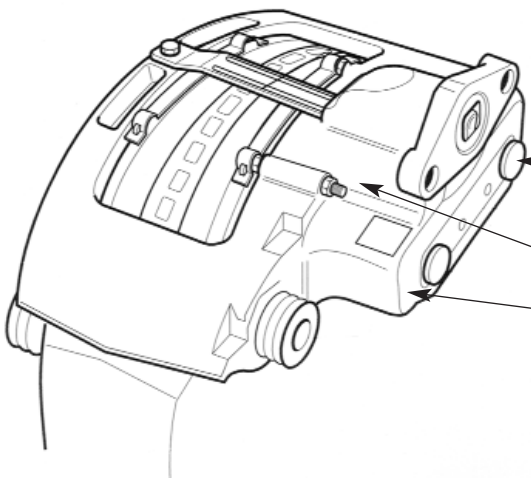
Haldex Mark II  
ab / from / partir de 03 / 1999



Abdeckkappe mit O-Ring  
Protective cap with O-ring  
Capuchon de protection avec joint torique

Monoblockgehäuse  
Monobloc housing  
Carter monobloc

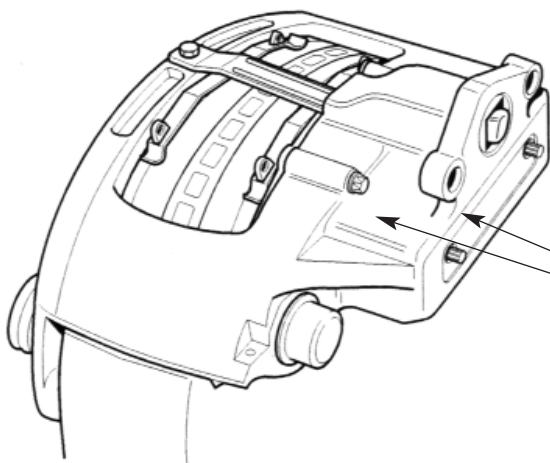
Haldex Mark III  
ab / from / partir de 10 / 2000



Abdeckkappe ohne O-Ring  
Protective cap without O-ring  
Capuchon de protection sans joint torique

Monoblock mit Öffnung  
Monobloc with hole  
Monobloc avec orifice

Haldex Mark IV  
ab / from / partir de 11 / 2001



Einstellschrauben überstehend und ohne  
Abdeckkappen.  
Adjusting screws stand out and without  
protective cap.  
Vis de réglage débordante et sans  
capuchon de protection.

Monoblock mit Öffnung  
Monobloc with hole  
Monobloc avec orifice

Brake pad  
Plaquette de frein

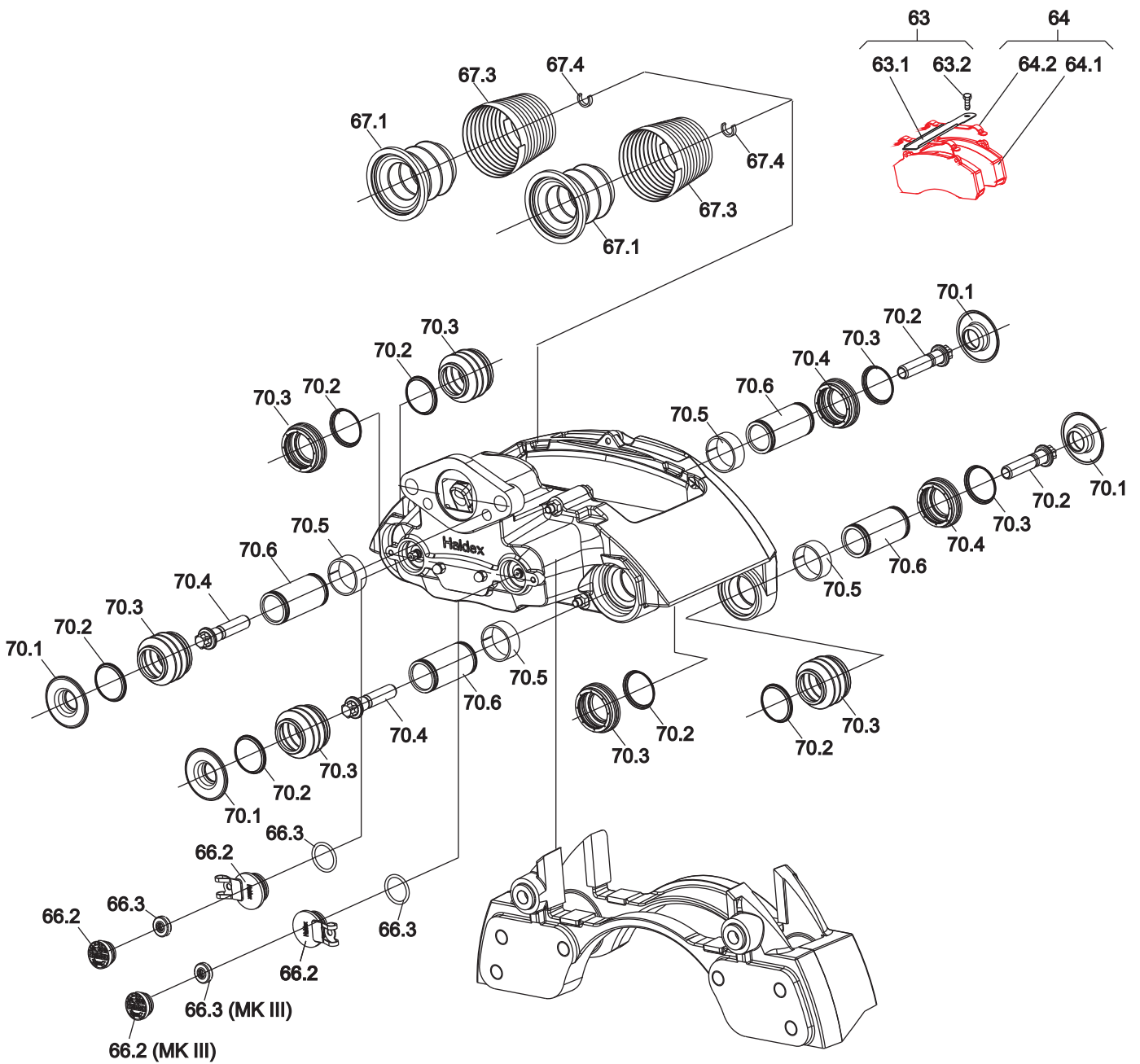
Ref.: 3 057 3179 00

für 1 Achse  
for one axle  
par essieu

für Achstyp  
for axle types  
pour types d'essieu

SK RB 9022H  
MK II + III + IV  
Modul X

(Identifikation siehe Seite 44)  
(Identification see page 44)  
(Identification voir page 44)



# Bremsbelag-Haltebügel

Brake pad retaining clip  
Support de plaquette de frein

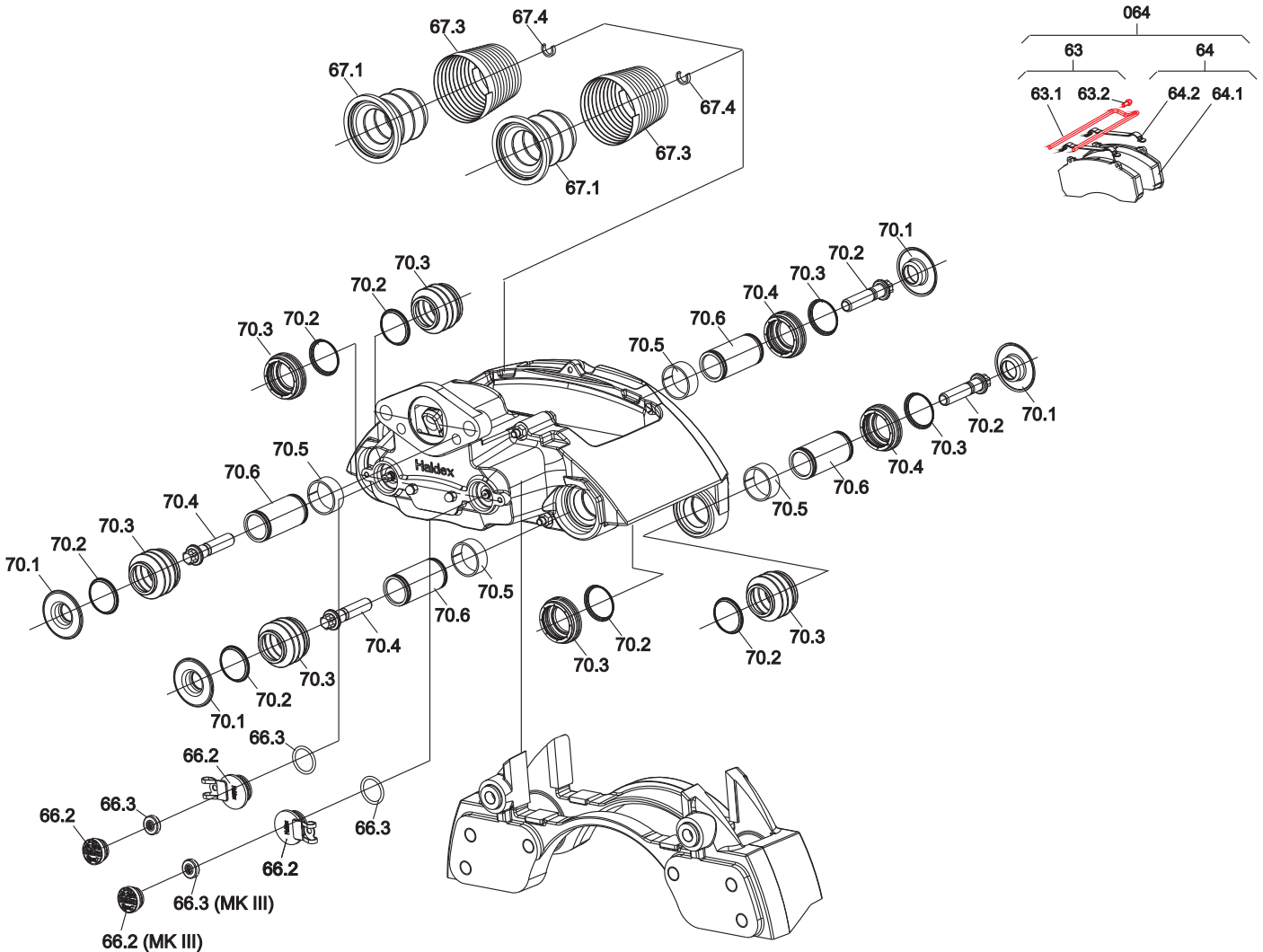
Ref.: 3 434 3851 00

für 1 Achse  
for one axle  
pour un essieu

für Achstyp  
for axle types  
pour types d'essieu

SK RB 9022H  
MK II – S/N.042xxx

(Identifikation siehe Seite 44)  
(Identification see page 44)  
(Identification voir page 44)





Brake pad retaining clip  
Support de plaquette de frein

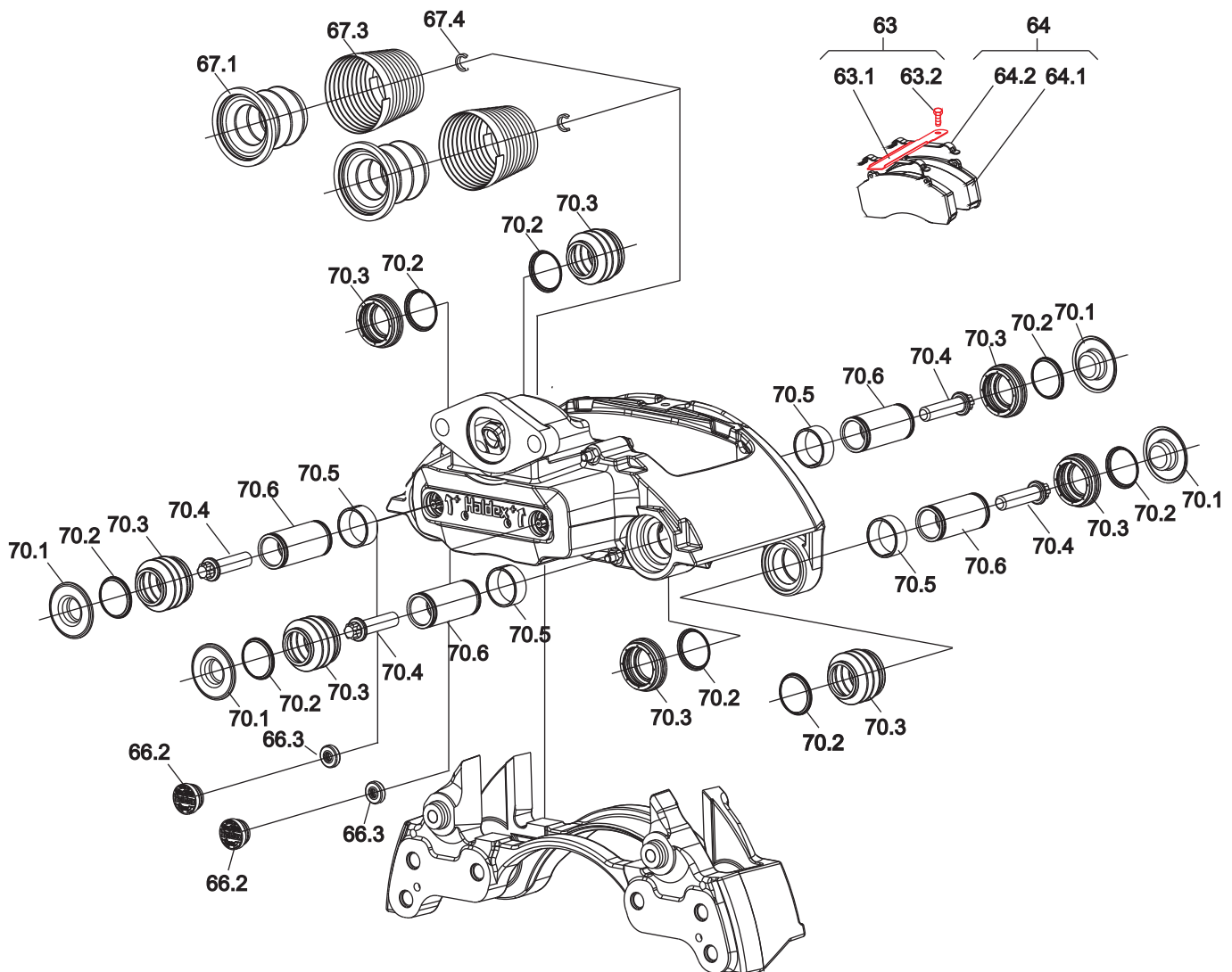
Ref.: 3 434 3851 01

für 1 Achse  
for one axle  
par essieu

für Achstyp  
for axle types  
pour types d'essieu

SK RB 9022H  
MK III – S/N.043xxx ↔ 142xxx  
MK IV – S/N.143xxx  
Modul X

(Identifikation siehe Seite 44)  
(Identification see page 44)  
(Identification voir page 44)



# Gleitfunktion (ohne Bolzen)

Slide function (without bolt)  
Fonction de glissement (sans boulon)

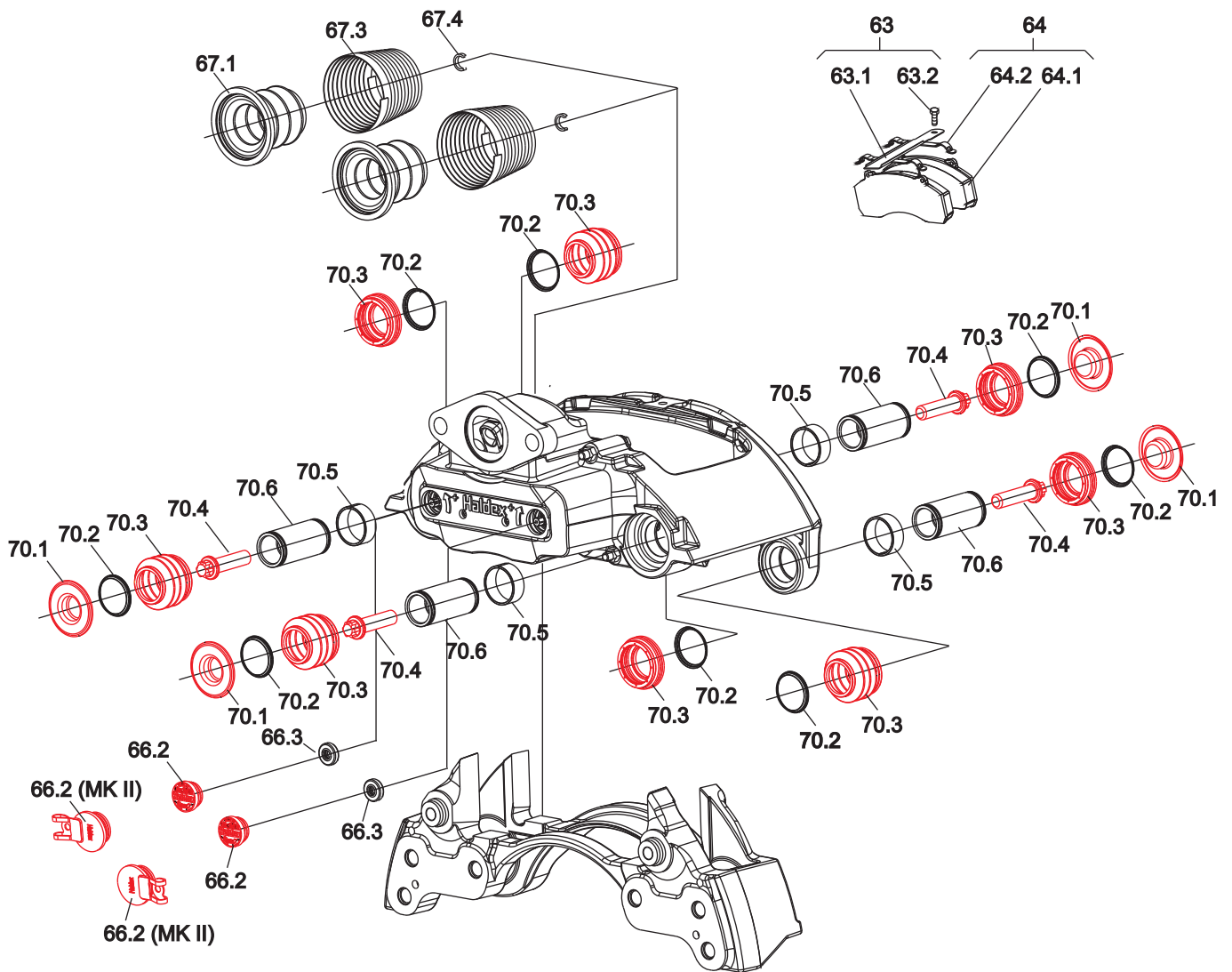
Ref.: 3 434 3858 00

für 1 Seite  
for one side  
par côté

für Achstyp  
for axle types  
pour types d'essieu

MK II + III + IV

(Identifikation siehe Seite 44)  
(Identification see page 44)  
(Identification voir page 44)







# Wellendichtungsring

Shaft sealing ring  
Garniture étanche d'arbre

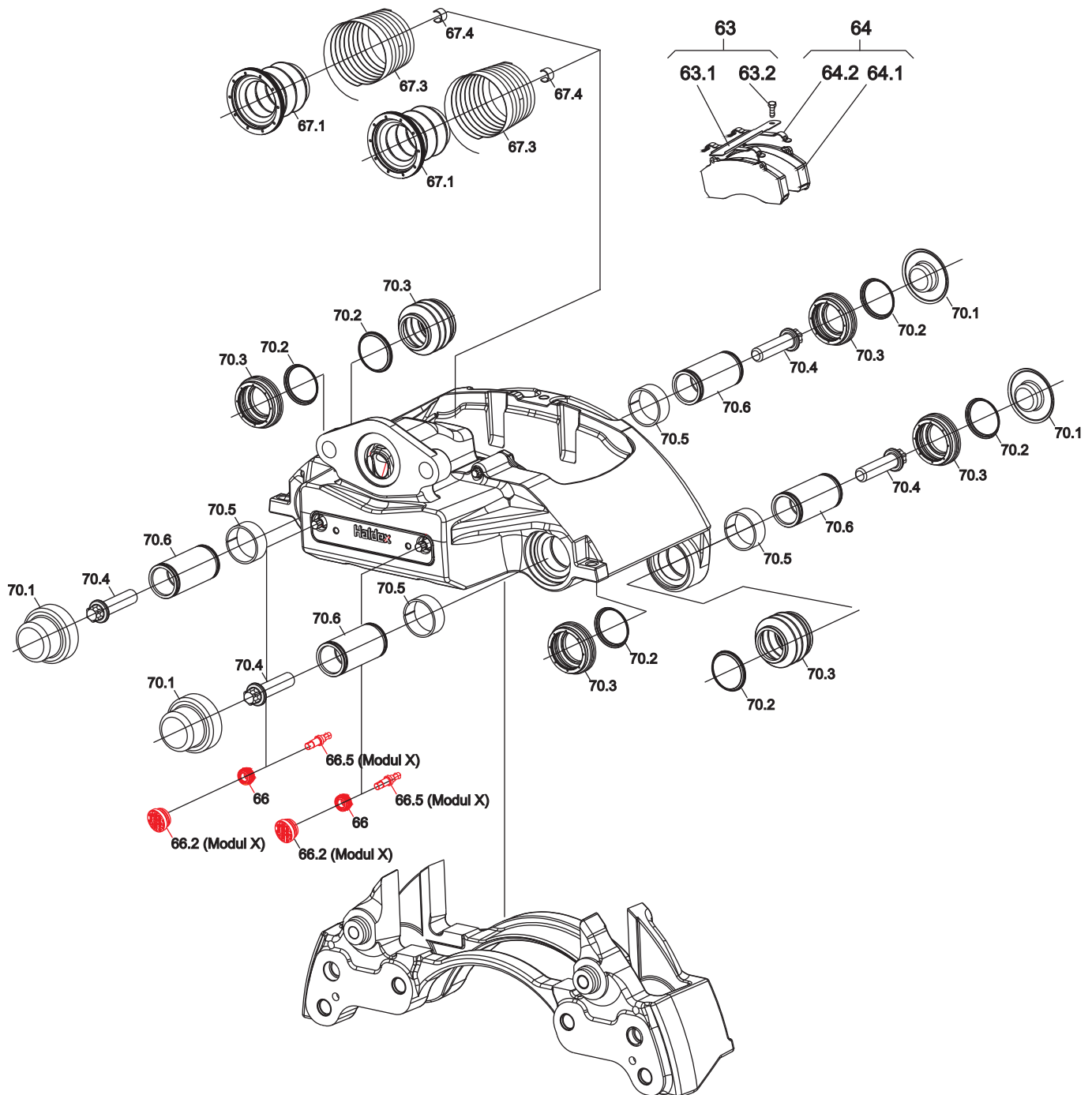
Ref.: 3 434 3855 02

für 1 Seite  
for one side  
par côté

für Achstyp  
for axle types  
pour types d'essieu

MK IV  
Modul X

(Identifikation siehe Seite 44)  
(Identification see page 44)  
(Identification voir page 44)



Bellows  
Soufflet

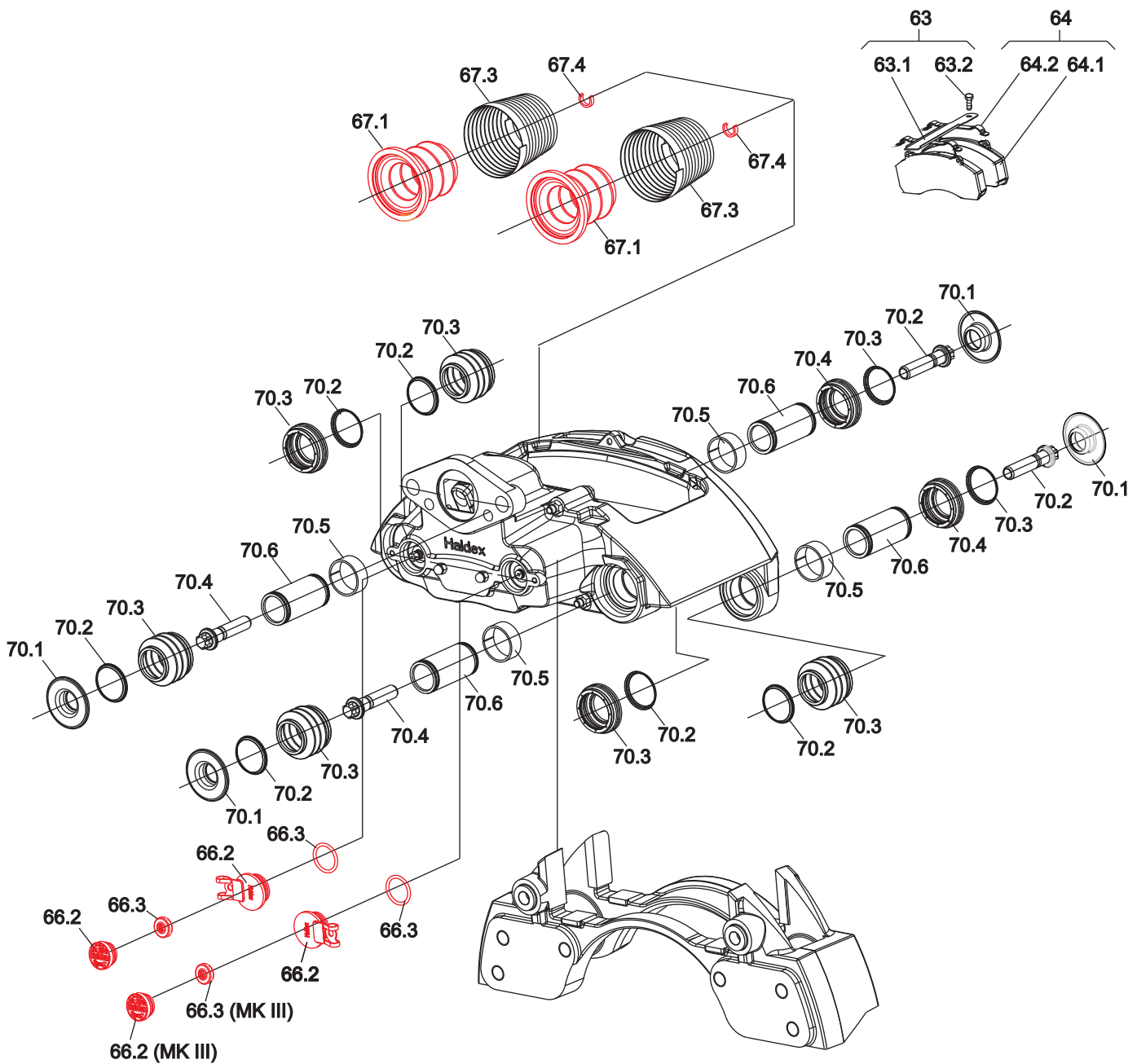
für Achstyp  
for axles types  
pour types d'essieu

Ref.: 3 434 3852 00

MK II  
MK III

für 1 Seite  
for one side  
par côté

(Identifikation siehe Seite 44)  
(Identification see page 44)  
(Identification voir page 44)



# Schutzfeder-Satz

Protection Spring Kit  
Kit de protection ressort

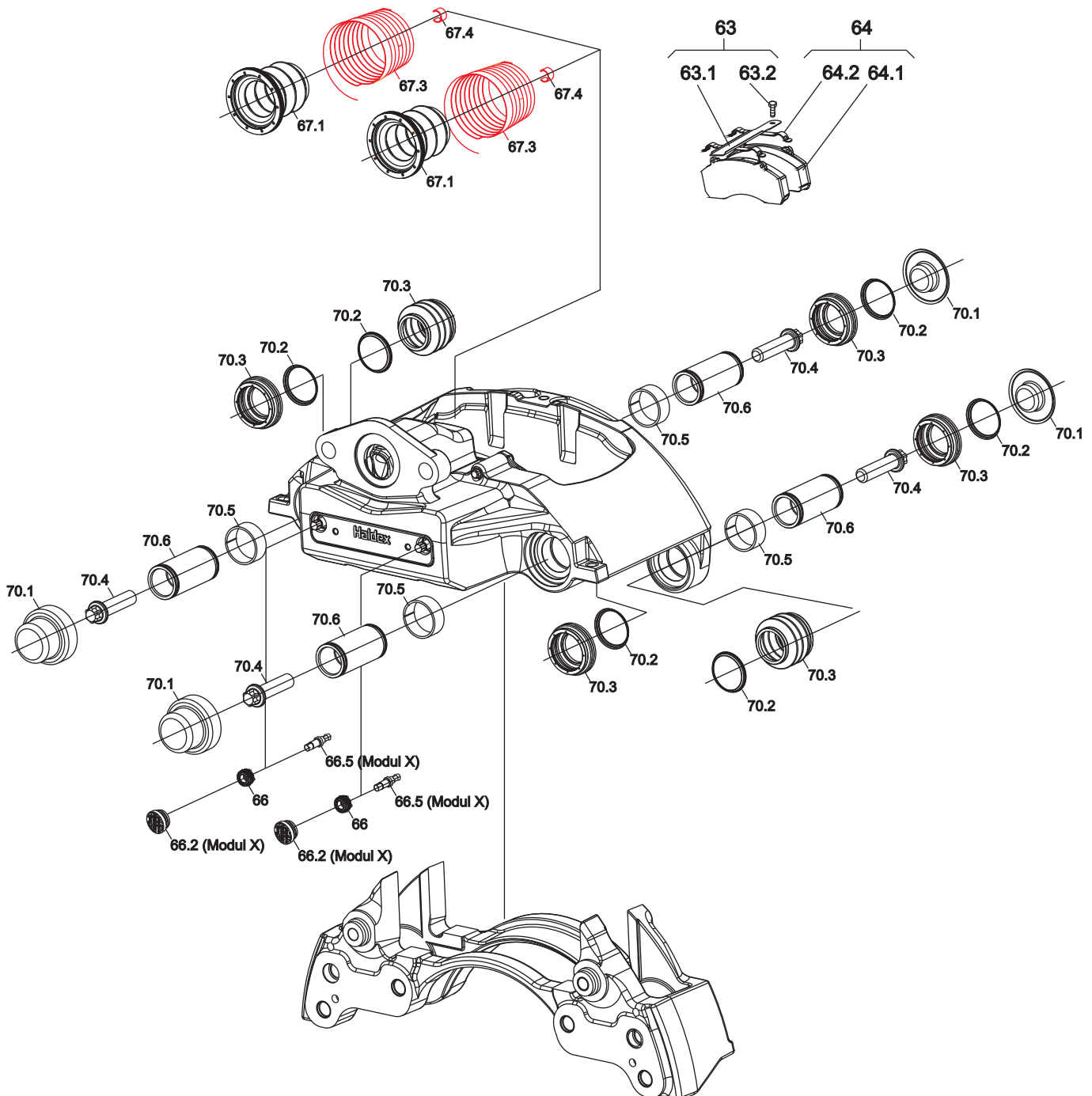
Ref.: 3 434 3852 03

für 1 Seite  
for one side  
par côté

für Achstyp  
for axle types  
pour types d'essieu

SK RB 9022H  
MK IV  
Modul X

(Identifikation siehe Seite 44)  
(Identification see page 44)  
(Identification voir page 44)



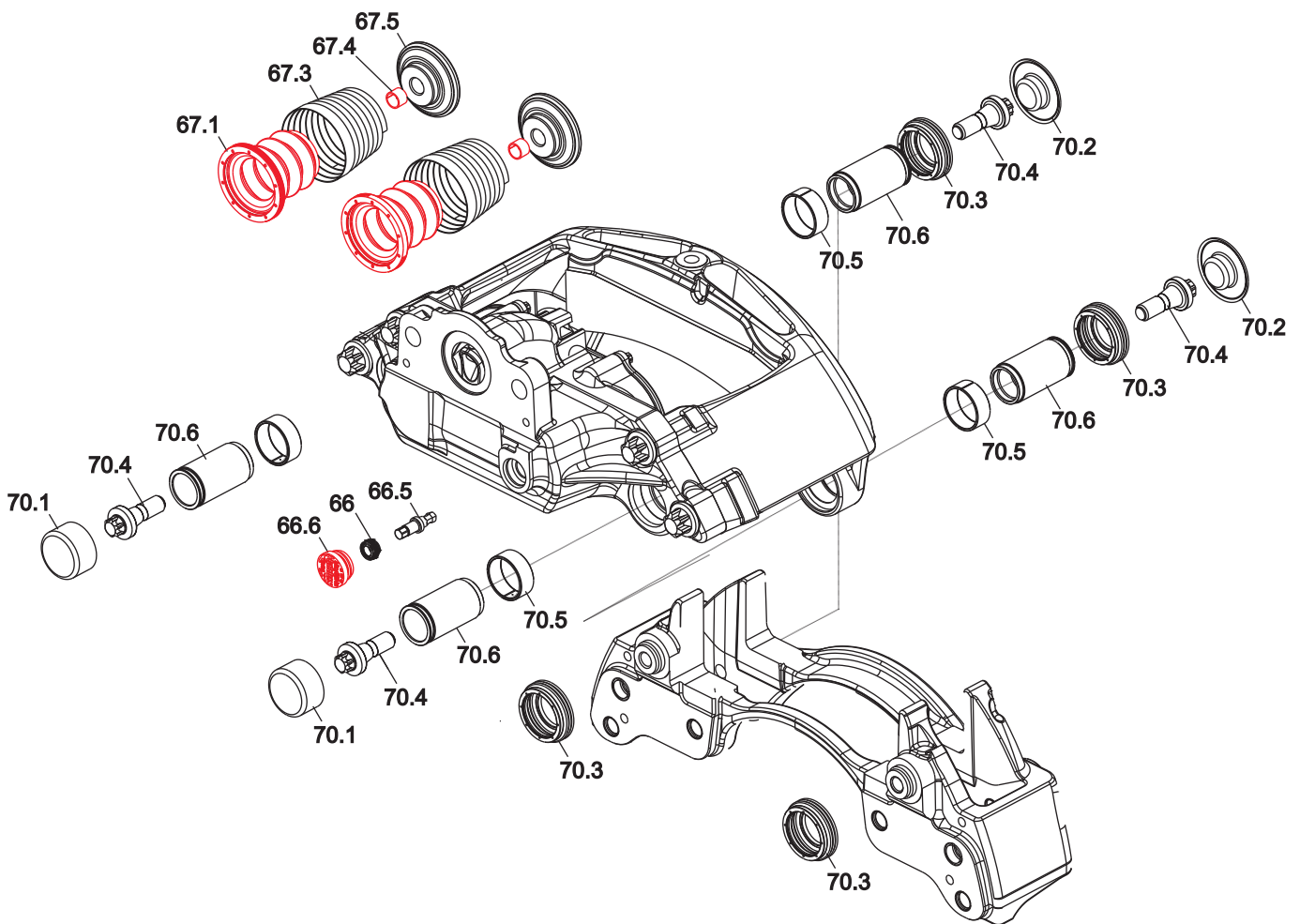
Bellows  
Soufflet

für Achstyp  
for axle types  
pour types d'essieu

Ref.: 3 434 3852 02

SK RB 9022H  
MK IV  
Modul X

für 1 Seite  
for one side  
par côté



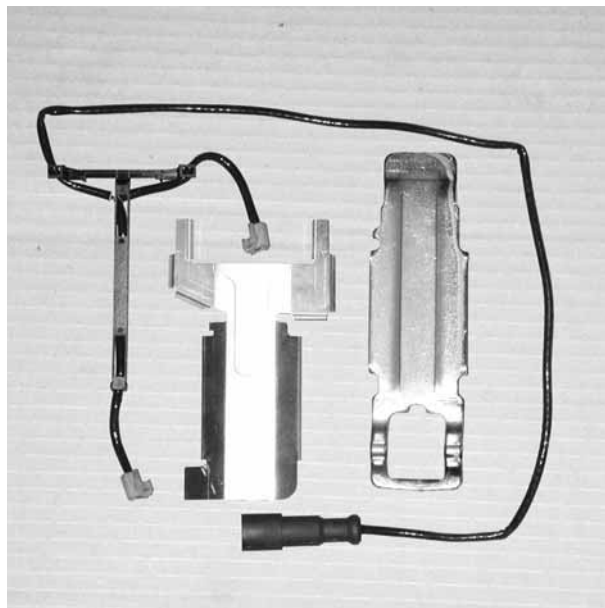
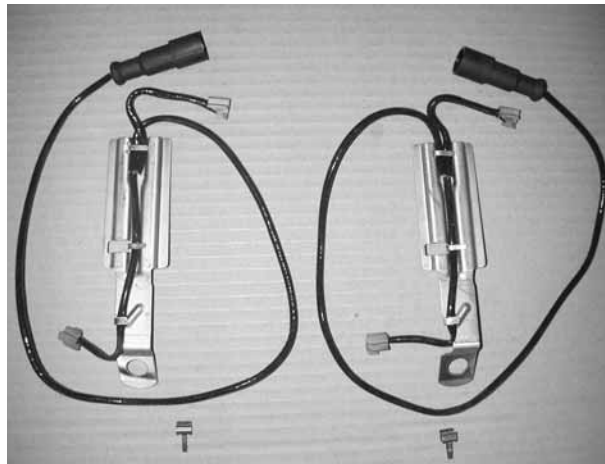
# Bremsbelag-Verschleißindikator

Brake pad wear indicator

Indicateur d'usure de plaquette de frein

Ref.:	3 424 2009 00 – WABCO	22,5"	
	3 424 2001 00 – WABCO	19,5"	
	3 424 2004 00 – Knorr	22,5"	SB7 + SN7 + SK7
	3 424 2005 00 – Knorr	19,5"	SB6 + SN6
	3 424 2006 00 – Haldex	22,5"	

für 1 Achse  
for one axle  
par essieu













L'histoire de SAF débute en 1881, dans la forge d'un village en Allemagne, avec l'invention d'une nouvelle charrue. Rapidement, l'entreprise familiale commence à construire des essieux en acier pour des véhicules agricoles et, sous le nom d'Otto Sauer Achsenfabrik (SAF), devient l'un des principaux fabricants de trains roulants et de systèmes d'essieux pour remorques et semi-remorques en Europe.

L'invention d'un crochet d'attelage de sécurité, reliant la charrue aux chevaux, fut à l'origine de l'histoire de la société HOLLAND. La Safety Release Clevis Company est créée en 1910 dans le Dakota du sud aux Etats-Unis. Après sa délocalisation dans la ville de Holland (Michigan), elle se développe et devient l'un des plus importants fournisseurs de constructeurs de véhicules industriels.

En 2006, la fusion des deux entreprises donne naissance à SAF-HOLLAND qui devient l'un des principaux fournisseurs mondiaux de composants de haute qualité et de services pour l'industrie du véhicule industriel. Outre les systèmes d'essieux et suspensions pour remorques et semi-remorques, la gamme de produits comprend également des pivots d'attelage, des béquilles télescopiques, des sellettes d'attelage pour camions ainsi que de nombreux autres composants pour véhicules industriels.

En 2008, SAF-HOLLAND acquiert la société Georg Fischer Verkerstechnik GF, partenaire important des constructeurs de véhicules industriels. Cette acquisition permet d'élargir la gamme de produits avec des sellettes et des pivots d'attelage aux normes européennes, des systèmes de roue TRILEX, ainsi que de multiples composants pour tracteurs, remorques et semi-remorques.

Aujourd'hui, la société SAF-HOLLAND est présente sur tous les continents et commercialise ses produits et services dans le monde entier sous les noms de SAF et HOLLAND ainsi que GF, TRILEX et NEWAY. Elle possède son propre réseau de distribution ainsi qu'un réseau mondial de points de vente et service après-vente.



Qu'il s'agisse d'une sellette d'attelage ou d'une béquille : les composants SAF-HOLLAND sont conçus pour une maintenance aisée et fabriqués sur des installations de production modernes et constamment soumis à de rigoureux contrôles.

En cas de réparation ou de maintenance, nous vous recommandons de toujours choisir des pièces d'origine SAF-HOLLAND. Elles sont fabriquées selon les mêmes normes de qualité que le produit d'origine. Elles vous offrent en plus d'une sécurité optimale, la garantie de SAF-HOLLAND.

Exigez donc toujours des pièces d'origine SAF-HOLLAND.

[www.safholland.com](http://www.safholland.com)



SAF's history begins in 1881 in a village forge in Germany with the invention of a new plough. The family business soon starts building steel axles for agricultural vehicles, and under the name Otto Sauer Achsenfabrik (SAF) develops into one of the leading manufacturers of trailer axles and suspension systems in Europe.

A safety coupling between plough and horse team can be found at the beginning of Holland's history. The Safety Release Clevis Company was founded in South Dakota, USA, in 1910. After its move to Holland, Michigan, the company emerges as one of the largest supplier companies to the commercial vehicles industry under the name The Holland Hitch Company.

The merger of the two companies to form SAF-HOLLAND in 2006 creates one of the leading global suppliers of high-quality components and services for the commercial vehicle industry. Alongside axle and suspension systems for trailers and semi-trailers, the product range also includes kingpins and landing gear as well as fifth wheels for tractors, air suspensions, coupling products and numerous other components for buses and trucks.

In 2008, SAF-HOLLAND takes over Georg Fischer Verkehrstechnik, a leading supplier to the commercial vehicle industry, expanding its product range with GF fifth wheels and kingpins as well as the TRILEX wheel system and accessories for tractors, semitrailers and trailers.

Today the SAF-HOLLAND group is represented on all continents and distributes its products and services worldwide under the brand names SAF and HOLLAND as well as GF, TRILEX and NEWAY. It possesses its own distribution network with global service and dealer locations.



From fifth wheel rebuild kits to suspension bushing repair kits, SAF-HOLLAND Original Parts are the same quality components used in the original component assembly.

SAF-HOLLAND Original Parts are tested and designed to provide maximum performance and durability. Will-fits, look-alikes or worse yet counterfeit parts will only limit the performance potential and could possibly void SAF-HOLLAND's warranty.

Always be sure to spec SAF-HOLLAND Original Parts when servicing your SAF-HOLLAND product.





Die Geschichte von SAF beginnt 1881 in einer deutschen Dorfschmiede mit der Erfindung eines neuen Pfluges. Der Familienbetrieb baut bald erste Stahlachsen für landwirtschaftliche Fahrzeuge und entwickelt sich als Otto Sauer Achsenfabrik (SAF) zu einem der führenden Hersteller von Trailer-Achsen und -Fahrwerksystemen in Europa.

Am Anfang der Firmengeschichte von Holland steht eine Sicherheitskupplung zwischen Pflug und Pferdegespann: 1910 wird in South Dakota/USA, die Safety Release Clevis Company gegründet. Mit dem Umzug nach Holland, Michigan, wird sie als The Holland Hitch Company zu einem der größten Zulieferer der Nutzfahrzeugindustrie.

Mit dem Zusammenschluss zu SAF-HOLLAND entsteht 2006 schließlich einer der führenden globalen Anbieter von hochwertigen Komponenten und Dienstleistungen für die Nutzfahrzeugindustrie. Die Produktpalette umfasst neben Achs- und Fahrwerksystemen für Auflieger und Anhänger auch Zugsattelzapfen und Sattelstützen sowie Sattelkupplungen für Zugmaschinen, Luftfederungen, Anhängerkupplungen und zahlreiche weitere Komponenten für Busse und Lkws.

2008 übernimmt SAF-HOLLAND die Georg Fischer Verkehrstechnik, einen führenden Ausrüster der Nutzfahrzeugindustrie, und erweitert damit die Angebotspalette um GF-Sattelkupplungen und -Zugsattelzapfen, das TRILEX-Radsystem sowie um Zubehörteile für Zugmaschinen, Auflieger und Anhänger.

SAF-HOLLAND ist heute auf allen Kontinenten vertreten und vertreibt seine Produkte und Dienstleistungen weltweit über ein eigenes Vertriebsnetz und ein globales Service- und Händlernetzwerk. SAF und HOLLAND sowie GF, TRILEX und NEWAY sind Marken der SAF-HOLLAND Group.



Ob Sattelkupplung oder Stützwinde: SAF-HOLLAND Komponenten sind servicefreundlich konstruiert, auf modernen Produktionsanlagen gefertigt und werden laufend strengen Endkontrollen unterzogen.

Sollte bei Service- oder Reparaturarbeiten ein Tauschteil benötigt werden, empfehlen wir Ihnen grundsätzlich, immer SAF-HOLLAND Originalteile einzubauen. Sie werden nach den gleichen hohen Qualitätsstandards wie das Originalprodukt gefertigt und bieten Ihnen die beruhigende Sicherheit und Garantie von SAF-HOLLAND.

Verlangen Sie deshalb immer SAF-HOLLAND Originalteile.

[www.safholland.com](http://www.safholland.com)

SAF-HOLLAND GmbH · Hauptstraße 26 · D-63856 Bessenbach

